

IRIGNY

SAISON CULTURELLE

#2

23/24

SOMMAIRE

ÉDITO	3
ÉVÈNEMENTS PAR RUBRIQUE	4
CALENDRIER #2	6
PROJETS CULTURELS	8
MELANIA AVANZATO ARTISTE PHOTOGRAPHE	9
REPRÉSENTATIONS SCOLAIRES	10
PARCOURS TISS'ÂGES C ^{IE} LA MASURE CADENCÉE	11
RÉSIDENCE DE CRÉATION C ^{IE} LA GAMME	11
SALLE PASSERELLES	12
PROGRAMME CULTUREL	14
Les événements sont présentés par ordre chronologique selon les rubriques suivantes :	
	
MENTIONS DE PRODUCTION	45
PARTENAIRES INSTITUTIONNELS	47
INFOS PRATIQUES	48
LIEUX ET CONTACTS	48
PLAN D'ACCÈS	49
BILLETTERIE	50
PLAN DE SALLE DU SÉMAPHORE	51
TARIFS	52
INSCRIPTION AU PASS SAISON CULTURELLE	53
BULLETIN DE RÉSERVATION	54
ÉQUIPE	55

ÉDITO

L'élaboration inhabituelle de la programmation en deux parties nous conduit à vous présenter cette brochure # 2 qui nous amènera au terme de la saison 2023-2024.

Dans les pages qui vont suivre et pour en faciliter la lecture, vous retrouverez la liste des événements par rubrique puis le calendrier. En un clin d'œil, vous identifierez les événements susceptibles de vous intéresser : théâtre, cirque, concert pop, spectacle musical, danse, musique de chambre... Vous pourrez alors vous plonger dans un descriptif plus détaillé.

Cette seconde partie de saison est riche, tant par les sujets que les formats retenus. Quel plaisir de retrouver nos associations culturelles enrichir cette programmation par leur spectacle de fin d'année !

Et nous aurons encore une belle surprise lors de la découverte du programme de la 4^{ème} édition « Les Spectaculaires ».

Notre nouvelle proposition culturelle nécessite d'avoir une attention toute particulière sur les retours des différents publics. Force est de constater que si les ateliers et animations fonctionnent très bien avec des publics conquis, il est beaucoup plus difficile de remplir la salle du Sémaphore. Et pourtant les spectacles proposés novateurs sont de qualité.

À la lumière de ces éléments, nous travaillons sur notre prochaine saison. Celle-ci reprendra les éléments fondateurs de notre politique culturelle, à savoir une offre tournée vers toutes les tranches d'âge et tous les publics des plus novices aux plus affranchis aux pratiques artistiques, en des lieux différents, habituels ou insolites, avec des spectacles « grand public » sollicités par nos fidèles spectateurs (théâtre, cirque, danse, chanson...) et toujours de nombreuses animations ou ateliers gratuits.

Nous souhaitons que vous trouviez dans cette seconde partie de programmation une source d'épanouissement et de belles émotions.

Blandine FREYER
Maire d'Irigny

Édith MERCIER
Adjointe à la Culture,
au Patrimoine,
au Devoir de Mémoire

LISTE DES ÉVÈNEMENTS PAR RUBRIQUE

SPECTACLE

- 27 JANVIER**
VENUS' BIRDS
 Musique de chambre p. 17
- 2 FÉVRIER**
HONDI'CAP
 Danse Hip Hop p. 18
- 9 FÉVRIER**
ODYSSÉE
 Théâtre p. 20
- 14 - 15 FÉVRIER**
ÎLES
 Marionnettes et arts numériques p. 21
- 11 - 12 MARS**
LA FERME DES ANIMAUX
 Théâtre musical interactif p. 25
- 15 MARS**
LA VISITE
 Théâtre p. 26
- 28 MARS**
JOÃO SELVA
 Concert Pop tropicaliste (Brésil) p. 31
- 9 - 10 AVRIL**
**DANS MON BEAU JARDIN...
 IL Y A UN ARBRE**
 Comptines et chansons p. 33
- 12 AVRIL**
HÔTEL COSMOS
 Clown burlesque p. 34
- 14 MAI**
**ON NE PARLE PAS
 AVEC DES MOUFLES**
 Danse et théâtre (LSF) 🙌 p. 37
- 31 MAI**
LIBRE ARBITRE
 Théâtre p. 40
- JUILLET**
LES SPECTACULAIRES
 Arts de la rue à Irigny p. 43

CONFÉRENCE

- 3 FÉVRIER**
LA MUSIQUE ET LA VIE
 Musique et neurosciences p. 19
- 10 FÉVRIER**
GÉRER LES ÉCRANS À LA MAISON
 Éducation numérique p. 23
- 26 MARS**
**SOUFFRANCES ADOLESCENTES,
 MON ADO, MA BATAILLE**
 Psychologie p. 29

EXPOSITION

- 10 FÉV. > 24 FÉVRIER**
INSUPPORTABLE PORTABLE
 Éducation numérique p. 22
- 19 MARS > 7 AVRIL**
POLAR : ENTREZ DANS LE NOIR
 Littérature p. 27
- 2 MAI > 28 JUIN**
"TRAMES" – MELANIA AVANZATO
 Photographie p. 09
- À PARTIR DU 2 MAI**
VUES D'ARTISTES
 Ouverture des inscriptions p. 44



RENDEZ-VOUS DE LA BIBLIOTHÈQUE

- 19 JANVIER**
NUIT DE LA LECTURE
 Spectacle et lectures p. 14
- 8 FÉVRIER**
ENTRE LES LIGNES
 Soirée lecteurs p. 19
- 20 FÉVRIER**
YOUTUBEUR-EUSE
 Atelier numérique p. 23
- 21 FÉVRIER**
CONTE ET RACONTE
 Lectures dès 6 ans p. 21
- 1^{ER} MARS**
SOIRÉE LOUPS-GAROUS
 Soirée jeu p. 24
- 8 MARS**
VENDREDI PETITS
 Lectures dès 3 mois p. 24
- 13 MARS**
C'EST NOUS LA MER
 Printemps des Petits Lecteurs p. 24
- 21 MARS**
LE POLAR DANS TOUS SES ÉTATS !
 Soirée Quiz p. 27
- 27 MARS**
NÉ DANS UNE ORANGE !
 Contes et chants p. 30
- 7 AVRIL**
LECTURES THÉMATIQUES
 Foire aux idées éco-responsables p. 32
- 17 AVRIL**
LA BÊTE À 7 TÊTES
 Conte musical, suivi d'un atelier p. 35
- 24 AVRIL**
CONTE ET RACONTE
 Lectures dès 4 ans p. 35
- 17 MAI**
VENDREDI PETITS
 Lectures dès 3 mois p. 38
- 22 MAI**
**LES CHEVALIERS DE L'ÎLE
 DE LA TABLE RONDE**
 Atelier philo p. 38
- 28 JUIN**
VENDREDI PETITS
 Lectures dès 3 mois p. 42



ASSOCIATION

- 21 JANVIER**
LES VIEUX DE LA VIEILLE
 Cinéma à l'ancienne p. 16
- 22 - 23 MARS**
**DÉPÊCHE-TOI BIBICHE,
 ON VA RATER L'AVION !**
 Comédie p. 28
- 26 MARS**
LE BROUILLARD M'A POUSSÉ (À)...
 Lecture théâtralisée p. 29
- 5 > 7 AVRIL**
SEMAINE DE PRINTEMPS
 Festival de musique p. 32
- 4 MAI**
L'HOMME ÉLÉPHANT...
 Théâtre p. 36
- 25 MAI**
DANSE MODERN'JAZZ
 Danse p. 39
- 7 - 8 JUIN**
SPECTACLES DES ATELIERS
 Théâtre p. 41
- 22 - 23 JUIN**
DANSE CLASSIQUE
 Danse p. 42

CALENDRIER # 2



JANVIER

RENDEZ-VOUS DE LA BIBLIOTHÈQUE

VE. 19 | DÈS 18H30 | p. 14
NUIT DE LA LECTURE

ASSOCIATION

DI. 21 | 15H | p. 16
LES VIEUX DE LA VIEILLE
ASSO. POUR LE PATRIMOINE
D'IRIGNY - LOUIS DUNAND

SPECTACLE

SA. 27 | 20H30 | p. 17
VENUS' BIRDS
SPIRITO

FÉVRIER

SPECTACLE

VE. 2 | 20H30 | p. 18
HONDI'CAP
C^{IE} YOUCEF OUALI

CONFÉRENCE

SA. 3 | 15H | p. 19
LA MUSIQUE ET LA VIE
P. LEMARQUIS & N. CORTI

RENDEZ-VOUS DE LA BIBLIOTHÈQUE

JE. 8 | DÈS 19H30 | p. 19
ENTRE LES LIGNES

SPECTACLE

VE. 9 | 20H30 | p. 20
ODYSSÉE
DE PAULINE BAYLE

EXPOSITION

10 > 24 | p. 22
INSUPPORTABLE
PORTABLE
FRÉQUENCE ÉCOLES

CONFÉRENCE

SA. 10 | 15H | p. 23
GÉRER LES ÉCRANS
À LA MAISON
FRÉQUENCE ÉCOLES

SPECTACLE

ME. 14 | 16H30 | p. 21
ÎLES
C^{IE} RÉVERIES MOBILES
SCOLAIRE Je. 15 | 9h30 et 14h30

RENDEZ-VOUS DE LA BIBLIOTHÈQUE

MA. 20 | 14H | p. 23
ATELIER
YOUTUBEUR-EUSE
FRÉQUENCE ÉCOLES

RENDEZ-VOUS DE LA BIBLIOTHÈQUE

ME. 21 | 16H30 | p. 21
CONTÉ ET RACONTE

MARS

RENDEZ-VOUS DE LA BIBLIOTHÈQUE

VE. 1^{ER} | 18H | p. 24
SOIRÉE LOUPS-GAROUS
LAETITB' ANIM

RENDEZ-VOUS DE LA BIBLIOTHÈQUE

VE. 8 | 10H | p. 24
VENDREDI PETITS

SPECTACLE

MA. 12 | 19H30 | p. 25
LA FERME DES ANIMAUX
ARFI
SCOLAIRE Lu. 11 et Ma. 12 | 14h30

RENDEZ-VOUS DE LA BIBLIOTHÈQUE

ME. 13 | 10H | p. 24
C'EST NOUS LA MER
CIE NID'POULE

SPECTACLE

VE. 15 | 20H30 | p. 26
LA VISITE
C^{IE} L'IMMORTELLE

EXPOSITION

19 MARS > 7 AVRIL | p. 27
EXPOSITION POLAR :
ENTREZ DANS LE NOIR
THIERRY CAQUAIS

RENDEZ-VOUS DE LA BIBLIOTHÈQUE

JE. 21 | 19H30 | p. 27
QUIZ : LE POLAR
DANS TOUS SES ÉTATS !
THIERRY CAQUAIS

ASSOCIATION

VE. 22 ET SA. 23 | 20H30 | p. 28
DÉPÊCHE-TOI BIBICHE,
ON VA RATER L'AVION !
ASSOCIATION THÉÂTRALE D'IRIGNY

ASSOCIATION

MA. 26 | 18H45 | p. 29
LE BROUILLARD
M'A POUSSÉ (À)...
LA C^{IE} DU CARTON VOYAGEUR

CONFÉRENCE

MA. 26 | 19H30 | p. 29
SOUFFRANCES
ADOLESCENTES...
EMMANUELLE PIQUET

RENDEZ-VOUS DE LA BIBLIOTHÈQUE

ME. 27 | 16H30 | p. 30
NÉ DANS UNE ORANGE !
AURÉLIE LOISEAU

SPECTACLE

JE. 28 | 20H30 | p. 31
JOÃO SELVA
DJ Set à partir de 19h30
avec Jaime Joaquim

AVRIL

ASSOCIATION

DU VE. 5 AU DI. 7 | p. 32
SEMAINE DE PRINTEMPS
ASSOCIATION MUSICALE D'IRIGNY

RENDEZ-VOUS DE LA BIBLIOTHÈQUE

DI. 7 | 15H30 | p. 32
LECTURES THÉMATIQUES
FOIRE AUX IDÉES ÉCO-RESPONSABLES

SPECTACLE

ME. 10 | 11H | p. 33
DANS MON BEAU JARDIN...
IL Y A UN ARBRE
SPIRITO
SCOLAIRE Ma. 9 | 9h30, 10h45, 14h30

SPECTACLE

VE. 12 | 20H30 | p. 34
HÔTEL COSMOS
HEINZI LORENZEN
& ADRIEN PEREZ

RENDEZ-VOUS DE LA BIBLIOTHÈQUE

ME. 17 | 15H | p. 35
LA BÊTE À 7 TÊTES
ARFI
ATELIER ARTS PLASTIQUES Me. 17 | 16h30

RENDEZ-VOUS DE LA BIBLIOTHÈQUE

ME. 24 | 16H30 | p. 35
CONTÉ ET RACONTE

MAI

EXPOSITION

2 MAI > 28 JUIN | p. 09
TRAMES
MELANIA AVANZATO
VERNISSAGE Je. 2 mai | 19h30

ASSOCIATION

SA. 4 | 20H30 | p. 36
L'HOMME ÉLÉPHANT...
LA C^{IE} DU CARTON VOYAGEUR

SPECTACLE

MA. 14 | 20H30 | p. 37
ON NE PARLE PAS
AVEC DES MOUFLES
C^{IE} PROPOS

RENDEZ-VOUS DE LA BIBLIOTHÈQUE

VE. 17 | 10H | p. 38
VENDREDI PETITS

RENDEZ-VOUS DE LA BIBLIOTHÈQUE

ME. 22 | 16H | p. 38
LES CHEVALIERS DE L'ÎLE
DE LA TABLE RONDE
CÉDRIC JANVIER

ASSOCIATION

SA. 25 | 15H ET 19H | p. 39
DANSE MODERN'JAZZ
MAISON DE LA TOUR

SPECTACLE

VE. 31 | 20H30 | p. 40
LIBRE ARBITRE
C^{IE} LE GRAND CHELEM

JUIN

ASSOCIATION

VE. 7 ET SA. 8 | 20H30 | p. 41
SPECTACLES DES ATELIERS
PATADÔME THÉÂTRE

ASSOCIATION

SA. 22 | 20H30 / DI. 23 | 16H | p. 42
DANSE CLASSIQUE
MAISON DE LA TOUR

RENDEZ-VOUS DE LA BIBLIOTHÈQUE

VE. 28 | 10H | p. 42
VENDREDI PETITS

JUILLET

SPECTACLE

LES SPECTACULAIRES
Arts de la rue à Irigny



TRAMES

MELANIA AVANZATO,
ARTISTE PHOTOGRAPHE



EXPOSITION PHOTOGRAPHIQUE

2 MAI > 28 JUIN

Centre Culturel de Champvillard

€ Entrée libre

VERNISSAGE

JE 2 MAI

19H30

Ouvert à tous

HORAIRES DE VISITE

Mardi, mercredi, jeudi
14h - 18h

Vendredi
14h - 17h

Les soirs de spectacle
au Sémaphore
Voir calendrier p. 6



Trames est un projet mené au fil des saisons sur le territoire d'Irigny par l'artiste photographe lyonnaise Melania Avanzato.

L'exposition sera le résultat de ses mois de recherches photographiques, de rencontres avec les habitants, de collectage d'images anciennes, traces des mémoires familiales.

Le projet mettra en lumière, dans une scénographie entrelacée, nos liens à la transmission, à des modes de présence au monde aujourd'hui disparus qui fondent pourtant la structure flottante de nos sensations contemporaines.

Trames propose d'articuler histoires personnelles et expériences collectives dans une frise comme l'instantané d'une ville.

« Ce n'est pas le réel que les hommes perçoivent mais un monde de significations »

David Le Breton, anthropologue et sociologue



REPRÉSENTATIONS SCOLAIRES

2^{ÈME} PARTIE DE SAISON

ÎLES

THÉÂTRE D'OMBRES, MARIONNETTES,
MUSIQUE ET ARTS NUMÉRIQUES

Judi 15 février : 9h30 / 14h30

Grande section - CE2

p. 21



LA FERME DES ANIMAUX

THÉÂTRE MUSICAL INTERACTIF

Lundi 11 mars : 14h30

Mardi 12 mars : 14h30

Dès le CE1

p. 25



DANS MON BEAU JARDIN... IL Y A UN ARBRE

COMPTINES ET CHANSONS

Mardi 9 avril : 9h30 / 10h45 / 14h30

Petite section - CP

p. 33



MODALITÉS D'INSCRIPTION

Complétez le formulaire de réservation disponible sur demande à la billetterie.

Les établissements scolaires d'Irigny bénéficient d'une priorité de réservation.

• Pour une inscription en cours de saison, nous contacter pour étudier les disponibilités restantes.

• Pour emmener un groupe d'élèves et organiser votre réservation via le Pass Culture sur une séance tout public, nous contacter (dispositif accessible à partir de la 6^{ème}).

04 72 30 47 90 - billetterie.semaphore@irigny.fr

DOSSIERS PÉDAGOGIQUES, RENCONTRES ET ATELIERS ARTISTIQUES

Pour construire votre parcours artistique et culturel autour d'un spectacle, nous contacter :
04 72 30 04 21 - rp.semaphore@irigny.fr

TARIFS

Représentation scolaire : 5 € par élève.

Exonération pour les adultes accompagnateurs (min. 2 par classe).

NB : Les séances scolaires sont accessibles au public au tarif réduit (10 € - 13 € / personne), dans la limite des places disponibles.

VISITE DU THÉÂTRE

Le régisseur général et la chargée de l'action culturelle accueillent les classes pour une visite ludique du Sémaphore, dont le contenu est adapté au niveau de la classe.

Accessible sur demande dès la maternelle :
04 72 30 04 22 - regie.semaphore@irigny.fr

PARCOURS TISS'ÂGES

C^{1È} LA MASURE CADENCÉE

Imaginé autour du spectacle de théâtre d'objets *Viellardises, Tiss'âges* est un parcours d'actions culturelles mené par la compagnie La Masure Cadencée, ayant vocation à sensibiliser tous les publics à la question du (très) grand âge et invitant petits et grands, scolaires et familles, à élargir leur regard ou à tisser des liens avec des personnes âgées et les établissements qui les accompagnent.

Initié en novembre, ce projet d'envergure réunit de nombreux acteurs sur les communes d'Irigny et de Vernaison. Il se déclinera jusqu'en février dans des approches diverses. Il est soutenu par la Métropole de Lyon, les Municipalités d'Irigny et de Vernaison.

Ateliers théâtre d'objets scolaires et intergénérationnels, menés par les artistes intervenantes Marion Cordier, Eugénie Leclercq, Anne-Claire Boggio et Flore Goubeau :

- dans les écoles élémentaires d'Irigny (Gilbert-Billon, Village, Hilaire-Dunand et Antoine-Truchet) et l'école élémentaire Robert-Baranne à Vernaison,
- dans les EHPAD d'Irigny (Résidence Dorothée-Petit) et de Vernaison (Maison Saint-Joseph), auprès des bénéficiaires du Service Action sociale de la Ville d'Irigny et des adhérents de l'association Ambiance 3,
- avec un groupe d'enfants de l'accueil de loisirs de la Maison de la Tour.

Ateliers philo menés par Alicia Polzella Gauduel, en temps scolaire et auprès de groupes intergénérationnels de (grands)-parents/enfants à partir de 6 ans.

L'intervenante est formée à la pratique SEVE (Savoir Être et Vivre Ensemble) de Frédéric Lenoir, philosophe, sociologue et écrivain.

Rencontres avec de jeunes collégiens accompagnés par l'Association des Amis du Jeudi Dimanche et la Maison de la Tour d'Irigny.

Correspondances épistolaires entre des classes et plusieurs personnes âgées.

DATES À RETENIR

Deux journées de rencontres finales les 5 et 6 février 2024

• **Lundi 5 février à 14h30** : les élèves des classes inscrites dans les ateliers théâtre d'objets donneront une représentation interclasses, devant les personnes âgées et les classes ayant participé aux actions (correspondance épistolaire ou ateliers), l'occasion pour petits et grands de se rencontrer et de partager leur expérience du projet.

• **Mardi 6 février à 18h** : les élèves se produiront une deuxième fois devant leur famille.



RÉSIDENCE DE CRÉATION

LA PROCHAINE CRÉATION JEUNE PUBLIC DE LA C^{1È} LA GAMME

Fondée par deux musiciennes, Nathalie Martinez et Sabrina Kadri, la compagnie accorde une place importante à la question de la transmission entre générations, entre cultures. S'inspirant de leur propre histoire personnelle, les artistes souhaitent déployer leur univers à partir de créations musicales et chantées qui donneront naissance à leur troisième création : *Chante pour moi Merbouha*.

Dans ce spectacle jeune public, accessible dès six mois, se succéderont tableaux poétiques colorés et histoires courtes, racontées en mouvement ou en musique.

RÉSIDENCE ET RENCONTRES AVEC LE PUBLIC

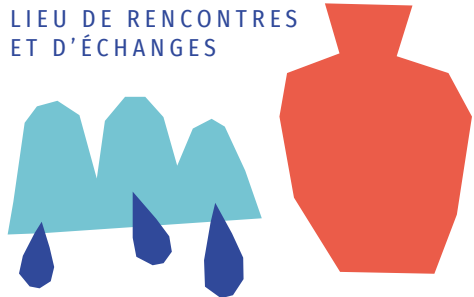
• Dans le cadre de leur résidence, lors des vacances de printemps 2024, les deux artistes proposeront une rencontre et un atelier autour de comptines, à destination des tout-petits.

• Le spectacle sera programmé dans le cadre de la saison culturelle d'Irigny 2024-2025.

Cette résidence de création est réalisée en collaboration avec JDB production, candidate à l'appel à projet de la SACEM jeune public : « Salles mômes ».

SALLE PASSERELLES

LIEU DE RENCONTRES
ET D'ÉCHANGES



Au cœur du Centre Culturel de Champvillard, juste à côté du Sémaphore - Théâtre, deux salles se transforment au fil des semaines en un véritable lieu de rencontres et d'échanges pour petits et grands : rencontres d'auteurs et d'artistes, ateliers ludiques, créatifs et prochainement numériques.

Ces espaces accueilleront des sélections thématiques d'ouvrages de la Bibliothèque en lien avec les événements culturels.

BD, romans, essais, livres de littérature de jeunesse seront consultables sur place.

Lors de ce premier semestre 2024, vous pourrez y voir une exposition autour du téléphone portable (p. 22), ou bien encore du polar (p. 27), des lectures par les bibliothécaires et des petites formes de spectacles à destination des tout-petits.

Les associations culturelles présenteront des formes courtes ou en expérimentation en lien avec leur travail de création du moment.

Que ce soit entre deux activités ou pour passer un moment d'échange, laissez-vous tenter par un moment de pause.

Les premières dates sont notées dans ce livret mais elles ne sont pas exhaustives.

Renseignez-vous auprès de l'équipe du Service Culture pour obtenir toutes les informations.



NUIT DE LA LECTURE

PROPOSÉE PAR LA BIBLIOTHÈQUE
MUNICIPALE D'IRIGNY

Temps fort laissant la place à l'imaginaire et à la surprise, lectures, contes et histoires mythologiques se dévoileront au cours de cette soirée destinée à transporter petits et grands vers d'autres cieux, les yeux rivés vers les étoiles.

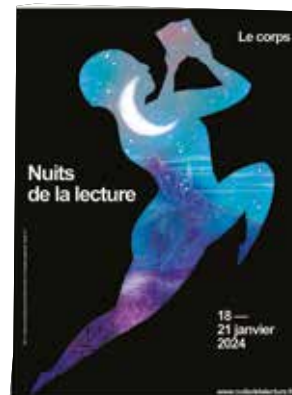
Placées sous le signe du corps en mouvement, les histoires iront de métamorphoses (d'Ovide) à des épopées mythologiques, où chaque personnage est en constant mouvement.



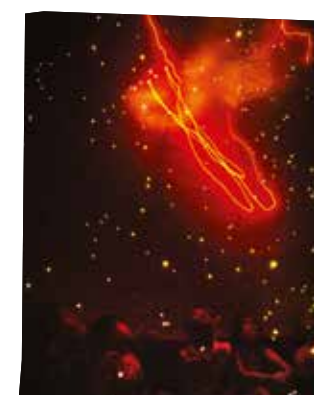
VE 19 JAN
DÈS 18H30

Centre Culturel de Champillard

Gratuit



Gilgamesh - Françoise Barret



Planétarium itinérant - Raymond Sadin

18H30 ET 19H45

La Pastorale

ASTRONOMIE ET MYTHOLOGIE

**PLANÉTIARIUM ITINÉRANT ET
HISTOIRES MYTHOLOGIQUES**

PAR RAYMOND SADIN

Dès 8 ans

Durée 45 min.

Inscription à la Bibliothèque

Grâce à son planétarium mobile, Raymond Sadin, propose un espace adapté pour découvrir l'astronomie et s'initier à l'observation.

Qu'est-ce qu'une étoile ? Comment trouver l'étoile polaire et s'orienter aux étoiles ? Repérez les plus belles constellations et identifiez les planètes. Ce voyage céleste sera également l'occasion de faire un détour mythologique sous la voûte étoilée.

PARTENAIRES DU PLANÉTIARIUM ITINÉRANT

Association Nationale de Protection du Ciel et de l'Environnement Nocturnes (ANPCEN), Département de l'Isère, CNRS, Université Joseph Fourier de Grenoble et son Laboratoire d'astrophysique, et Club d'Astronomie Sirius de Villefontaine (Nord-Isère). Le planétarium itinérant Léo-Lagrange possède différents agréments dont celui de l'Éducation Nationale et Jeunesse et Sports.

19H ET 19H50

Salle Passerelles

LECTURES

LES MÉTAMORPHOSES D'OVIDE

PAR LES BIBLIOTHÉCAIRES

Dès 8 ans

Durée environ 30 min.

Entrée libre

Plongez dans l'univers merveilleux de l'Antiquité au travers des plus célèbres métamorphoses adaptées pour les enfants. Qu'ils se transforment d'eux-mêmes, qu'ils soient récompensés ou victimes de malédiction, dieux, héros et simples mortels de l'Antique n'ont pas toujours eu la forme que nous leur connaissons.

Des origines de la flûte de Pan au mythe d'Orphée et Eurydice, Ovide, nous raconte les grandes histoires, tragiques ou fabuleuses de la mythologie.



21H

Sémaphore - Théâtre

CONTE

GILGAMESH

FRANÇOISE BARRET
THÉÂTRE DIRE D'ÉTOILE

Dès 8 ans

Durée 45 min.

Inscription à la Bibliothèque

Ce récit est la plus ancienne épopée transcrite au monde, en Mésopotamie, il y a plus de 5000 ans. Elle raconte l'histoire de Gilgamesh, roi de la ville d'Uruk. Ce roi est un héros, mais aussi un tyran... Entendant la plainte de son peuple, les dieux fabriquent au roi un double, un jumeau, un ami : Enkidu. Ce dernier et Gilgamesh partent ensemble à l'aventure, et se lancent des défis. Suivez leurs aventures au son envoûtant du hang - cet instrument de musique suisse en forme de carapace de tortue - joué par la talentueuse conteuse Françoise Barret.

DISTRIBUTION

Adaptation du texte Françoise Barret
Mise en scène Jean-Louis Gonfalone
Costume Laurence Simon-Perret
Masque Francis Debeyre

ASSOCIATIONS
COMPLICES

19H ET 19H50

Salle Passerelles

LECTURES

LIRE ET FAIRE LIRE

Dès 6 ans

Durée environ 30 min.

Les bénévoles feront le plaisir des enfants et des parents au travers de contes et légendes fantastiques.

20H45

Atrium du Centre Culturel

CHANT

SECRETS PARTAGÉS

Tout public

Durée 15 min.

Le chœur présentera en avant-première un extrait de sa prochaine création, consacrée aux contes détournés.

CINÉMA À L'ANCIENNE

DI 21 JAN
15H

📍 Sémaphore - Théâtre

- 👤 Tout public, dès 15 ans
- 🕒 Durée 2h environ
- € Gratuit
- ✅ Entrée libre, sans réservation, dans la limite des places disponibles

UN FILM DE

Gilles Grangier (1960)

AVEC

Jean Gabin,
Pierre Fresnay,
Noël-Noël,
Mona Goya,
etc.

+ D'INFOS

association-louis-dunand.fr

LES VIEUX DE LA VIEILLE

ASSOCIATION POUR LE PATRIMOINE
D'IRIGNY - LOUIS DUNAND



L'association propose aux spectateurs de se replonger dans l'ambiance d'une salle de cinéma des années 60, avec une première partie, puis la projection de cette comédie culte, portée par une brochette d'immenses acteurs.

Ils sont vieux, désagréables, querelleurs. Ils ont une amitié solide, l'accent du terroir et une sainte horreur de l'eau minérale. Tout le village serait soulagé de voir partir ces affreux trublions.

Quand, dans un film, on entend une ou deux répliques que l'on peut estimer comme étant cultes, on a l'impression d'être devant un monument de comédie. Dans *Les Vieux de la vieille*, il y en a tant que l'on ne peut les compter.

À savourer sans modération !

VENUS' BIRDS

SPIRITO

Suivre avec délice et légèreté les contours et les détours du sentiment amoureux, voilà le fil conducteur de ce programme, dont le nom est un clin d'oeil à une chanson de John Bennet.

Trois contre-ténors, un luth et une viole de gambe nous parlent d'amour, avec les mots et la musique d'il y a trois ou quatre siècles. Ils nous entraînent dans une promenade intimiste au gré de petits airs du Grand Siècle.

Charmes, tourments et réjouissances de l'amour sont à l'honneur de ce programme, qui rend hommage à de grands compositeurs comme Claudio Monteverdi, Michel Lambert ou John Bennet.

« *Élégance, finesse, transparence qui sont aussi [les qualités de] l'excellent chœur Spirito* » **Le Figaro**



MUSIQUE DE CHAMBRE

SA 27 JAN
20H30

📍 Sémaphore - Théâtre

- 👤 Tout public
- 🕒 Durée 1h20 sans entracte
- 🎫 Placement numéroté

DISTRIBUTION

SPIRITO

Direction artistique
Nicole Corti

INTERPRÈTES

Contre-ténors
Christophe Baska,
Léo Fernique
et Nicolas Kuntzelmann
Archiluth
Ugo Di Giovanni
Viole de gambe
Luciana Elizondo,
Giacchino De Padova

PODCAST

Clés d'écoute
par Nicole Corti



DANSE CONTEMPORAINE
& HIP HOPVE 2 FÉV
20H30

📍 Sémaphore - Théâtre

- 👤 Tout public, dès 6 ans
- 🕒 Durée 1h
- 🎫 Placement numéroté

DISTRIBUTION

De
Youcef Ouali

Mise en scène
Youcef Ouali

Interprètes
Youcef Ouali,
Nathan Cohen,
Amine Maamar Kouadri,
Chloé Bouyer,
Quentin Aguerand,
Ahmed Samoud,
Mosab Belhajali,
Mohamed Medelsi.

Création lumière
Marine Stroehler

HONDI'CAP

C^{IE} YOUCEF OUALI

Cette première création de la compagnie interroge la vision du monde du handicap et des valides, l'art de mélanger les performances de chacun pour mettre en lumière le vivre ensemble.

hONdi'cap raconte l'histoire de Nathan qui souhaite se faire appeler artiste, au même titre que les danseurs valides. Youcef Ouali, chorégraphe, prend le parti de mettre en scène danseurs valides et porteurs de handicap, dans un spectacle où le corps est un instrument magnifique, transmetteur d'émotions.

Sur scène, les danseurs s'unissent et partagent leur passion de la danse pour dépasser, voire effacer les différences et impulser une énergie positive.

« Une leçon de style et de courage pour un spectacle technique et gracieux » **Ouest-France**

LA MUSIQUE ET LA VIE

PIERRE LEMARQUIS & NICOLE CORTI

Spirito, centre d'art vocal d'intérêt national dirigé par Nicole Corti, participe par le biais de son comité scientifique à la recherche autour de la voix et de son impact sur la transformation humaine.

C'est un grand honneur pour Irigny d'inviter, aux côtés de Nicole Corti, Pierre Lemarquis, membre du comité scientifique. Neurologue, membre de la Société de neurophysiologie clinique de langue française et de l'Académie des sciences de New-York, attaché d'enseignement à l'université de Toulon, il présentera le fruit de ses recherches sur l'apport de la musique au développement de l'enfant et de l'adolescent.

« *Nous entendons tous une petite voix dans notre tête que nous appelons la pensée et qui selon Descartes nous donne conscience d'exister. La musique, lorsqu'elle prend possession de notre corps et porte notre cerveau et nos viscères à incandescence, n'est-elle pas bien plus puissante ?* » **Pierre Lemarquis**



MUSIQUE ET NEUROSCIENCES

SA 3 FÉV
15H

📍 Sémaphore - Théâtre

- 👤 Tout public
- 🕒 Durée 1h30
- 🎫 Placement libre

BIBLIOGRAPHIE
DE PIERRE LEMARQUIS

- Éditions Odile Jacob
- *Sérénade pour un cerveau musicien*
 - *Portrait du cerveau en artiste*
 - *Les pouvoirs de la musique sur le cerveau des enfants et des adultes*
- Éditions Hazan
- *L'art qui guérit*

RENDEZ-VOUS DE
LA BIBLIOTHÈQUE

ENTRE LES LIGNES

SOIRÉE LECTEURS

JE 8 FÉV
19H30

PAR LES BIBLIOTHÉCAIRES

- 📍 Bibliothèque
- 👤 Adultes
- € Gratuit
- ✓ Inscription à la Bibliothèque

THÉÂTRE

VE 9 FÉV
20H30

📍 Sémaphore - Théâtre

- 👤 Tout public, dès 15 ans
- 🕒 Durée 1h35
- 🪑 Placement numéroté

DISTRIBUTION

Adaptation d'après Homère,
mise en scène, scénographie
Pauline Bayle

Interprètes

Najda Bourgeois,
Soufian Khalil,
Viktoria Kozlova,
Loïc Renard,
Paola Valentin

Assistante à la mise en scène
Isabelle Antoine

Lumière
Pascal Noël

Assistante à la mise en scène
en tournée
Audrey Gendre

Assistante à la scénographie
Lorine Baron

Costumes
Pétronille Salomé

Régie générale, lumière
Jérôme Delporte,
Antoine Seigneur-Guerrini,
Alain Larue

Régie plateau
Lucas Frankias,
Juergen Hirsch

La compagnie souhaite dédier cette
représentation à son collaborateur et
ami Juergen Hirsch, disparu en août 2023.

ODYSSEE

D'APRÈS HOMÈRE
DE PAULINE BAYLE



Cinq comédiens portent, tour à tour, avec intensité, tous les personnages - dieux, déesses, rois, reines, monstres, guerriers, paysans... - de cette *Odyssee* mise en scène par Pauline Bayle d'après Homère.

Après dix années de guerre, Ulysse veut rentrer chez lui. En quittant les rives de Troie, il espère que le retour sera aussi prompt que la guerre a été longue. Mais voilà neuf ans qu'il erre en vain sur la mer et que sa terre natale se dérobe sans cesse sous les plis de la mer.

Alors Ulysse s'inquiète : et s'il avait traversé une guerre dont on ne revient pas ? Et si, malgré sa valeur, il n'avait pas de quoi payer le prix du retour ?

« Une force épique à couper le souffle » **La Croix**

« Pauline Bayle et sa bande signent ainsi une pièce d'une rare puissance, empreinte de dynamisme et de féerie. » **Marianne**

ÎLES

CIE RÊVERIES MOBILES

Un manège à îles, dix parapluies-mondes, trois manipulatrices et un artiste vidéaste donnent vie au voyage initiatique de Tamanui.

Un jour, après la pluie, Tamanui, jeune garçon des îles, part découvrir le monde. Commence alors une épopée insulaire qui le mènera à la découverte de l'Autre dans son univers intime et singulier. De chaque rencontre, il rapportera sur sa petite île encore vierge, un petit peu de chacun en guise de trésor.

Un spectacle onirique à la croisée de l'illustration et du film d'animation, qui mêle marionnettes, théâtre d'ombres et d'objets filmés, paysage sonore et musique acoustique.



THÉÂTRE D'OMBRES, MARIONNETTES,
MUSIQUE & ARTS NUMÉRIQUES

ME 14 FÉV
16H30

📍 Sémaphore - Théâtre



- 👤 Tout public, dès 5 ans
- 🕒 Durée 50 min.
- 🪑 Placement libre

REPRÉSENTATIONS SCOLAIRES

JE 15 FÉV
9H30 / 14H30

👤 Grande section - CE2

DISTRIBUTION

Création marionnettique,
direction artistique
Clarisse Toulan

Jeu, manipulation, musique
Louise Didon, Irma Ferron
et Clarisse Toulan

Vidéo live
Sylvain Daulin

Régie
Jonathan Bretonnier

RENDEZ-VOUS DE
LA BIBLIOTHÈQUE

CONTE ET RACONTE

PAR LES BIBLIOTHÉCAIRES

ME 21 FÉV
16H30

- 📍 Bibliothèque
- 👤 Dès 6 ans
- 🕒 Durée 1h
- € Gratuit
- ✓ Inscription à la Bibliothèque

ÉDUCATION ET INCLUSION NUMÉRIQUE : UNE AFFAIRE DE FAMILLE

En moins de 30 ans, le domaine du numérique et ses applications (smartphones, écrans, réseaux sociaux) sont devenus un élément incontournable de nos sociétés. Leur omniprésence dans notre quotidien fait souvent l'objet de débats voire de crispation au cœur des familles.

La Bibliothèque municipale propose un temps fort sur la question des usages du numérique, et invite jeunes, ados, et adultes à décrypter et aborder simplement toutes ces questions d'actualité, au fil des rendez-vous proposés par les intervenants de Fréquence Écoles.

FRÉQUENCE ÉCOLES

Une association agréée par l'Éducation Nationale & Jeunesse et Sports, reconnue d'intérêt général et organisme de formation.

Née en 1991 pour sensibiliser les jeunes à une société de l'information et de la communication en plein essor, Fréquence Écoles réunit un collectif d'experts du numérique, journalistes, développeurs, designers, professeurs, et aussi parents.

L'association développe des ressources de médiation innovantes dans le domaine de l'éducation et l'inclusion numérique (réseaux sociaux et internet, source et accès à l'information), à destination des enfants, des ados et des adultes.

+ D'INFOS
frequence-ecoles.org

INSUPPORTABLE PORTABLE

FRÉQUENCE ÉCOLES



10 > 24 FÉV

📍 Salle Passerelles

👤 Tout public, dès 12 ans
🕒 Durée 1h30
€ Entrée libre

Une exposition pour résoudre les conflits autour du smartphone, en famille !

Quel est le lien entre les usages du smartphone des ados et leurs besoins de sociabilité ? Comment désamorcer les conflits entre parents et ados autour du smartphone ?

Cette exposition ludique et interactive est une invitation à (re)créer un dialogue entre les parents et les ados afin de les aider à mieux se comprendre.

HORAIRES DE VISITE

Mardi, mercredi, jeudi 14h - 18h
Vendredi 14h - 17h

GÉRER LES ÉCRANS À LA MAISON

FRÉQUENCE ÉCOLES
CHRISTOPHE DORÉ



**SA 10 FÉV
15H**

📍 Sémaphore - Théâtre

👤 Adultes / Parents
🕒 Durée 2h

Si les discours sur les écrans « dangereux » pour les enfants vous semblent exagérés, si vous ne savez pas ou plus ce que vous devriez autoriser ou pas à votre enfant, et si les consoles, smartphones et ordinateurs sont sources de conflits dans votre famille, alors cette conférence est faite pour vous !

Venez rencontrer et échanger avec d'autres parents et les spécialistes de l'éducation aux médias, au numérique et aux médias numériques de Fréquence Écoles pour partager vos expériences et découvrir comment accompagner au quotidien les usages numériques de vos enfants et ados.

Après la conférence, venez découvrir l'exposition !

ATELIER YOUTUBEUR-EUSE

FRÉQUENCE ÉCOLES



**MA 20 FÉV
14H**

📍 Salle Passerelles

👤 Ados de 10 à 15 ans
🕒 Durée 3h
€ Gratuit
✔ Inscription à la Bibliothèque (jauge limitée)

Apprendre à créer des vidéos... « Faire » pour comprendre que youtubeur, c'est un métier !

Les adolescents sont nés dans un monde numérique. Cependant, il ne faut pas surestimer le niveau de compétences de ceux que l'on désigne - à tort - comme des « digital natives ».

Cet atelier permet de décrypter les techniques des youtubeurs et de créer ses propres vidéos. Les participants analysent des vidéos de youtubeurs afin d'en comprendre la construction et les effets sur l'audience, puis réalisent ensuite une courte vidéo.

C'EST NOUS LA MER

CATHERINE MATRAT
C'EST NID'POULE

FAMILLE

SPECTACLE
CONCERT INTERACTIF

ME 13 MARS

10H

Salle Passerelles

 Duo parent /enfant
de 18 mois à 4 ans

Durée 25 min.

Gratuit

 Inscription à la
Bibliothèque
(jauge limitée)

Catherine Matrat invite parents et jeunes enfants à expérimenter une balade sonore et corporelle sur le thème de la mer.

Coquillages nacrés, sons qui roulent, suspension, se découvrir...

Des sons voyagent entre toutes les mains.

L'imaginaire nourrit et embarque.

Il y a des mots à entendre et d'autres à malaxer, des ambiances à ressentir et à traverser.

Poèmes, chansons, comptines, formulettes, gestes sonores et mouvements interpellent ou circulent en prenant forme de corps en corps.

PARTENAIRE

Une expérience ludique, sensorielle et interactive, proposée dans le cadre du « Printemps des Petits Lecteurs », temps fort culturel annuel, développé par la Bibliothèque municipale de Lyon.

LA FERME
DES ANIMAUX

ARFI

Par l'écriture proche de la comédie, ce spectacle participatif et interactif est un moment ludique à vivre en famille.

Dans le roman en forme de fable animalière et politique, les animaux se révoltent, prennent le pouvoir et chassent les hommes.

Dans ce spectacle, avec la comédienne et les musiciens, les spectateurs plongent dans une expérience d'organisation collective en interaction avec les artistes et peuvent changer le cours de l'histoire et décider de leur destin commun.

Comment assurer l'égalité de tous quand la nourriture vient à manquer ? Comment protéger la liberté individuelle, tout en assurant la sécurité de la ferme ? Faut-il un chef ? Comment assurer le bonheur de chacun ?

Bienvenue dans le bac à sable des animaux, ou la ferme des petits citoyens !



THÉÂTRE MUSICAL INTERACTIF

MA 12 MARS
19H30

La Pastorale

FAMILLE

DÉCOUVERTE

Tout public, dès 7 ans

Durée 1h15

Placement libre

REPRÉSENTATIONS SCOLAIRES

LU 11 MARS

14H30

MA 12 MARS

14H30

À partir du CM1

LIBREMENT INSPIRÉ

de George Orwell

DISTRIBUTION

Mise en scène, dramaturgie,
chant, machines...
Ophélie Kern

Interprètes
Mélissa Acchiardi, comédienne
Jessica Jargot, batterie, synthétiseur,
chant, percussions
Guillaume Grenard, basse électrique,
trompette

Scénographie
Stéphane Boireau

Création lumière
Pauline Granier

SOIRÉE
LOUPS-GAROUS

PAR LAETIB'ANIM'

JEU D'AMBIANCE

VE 1^{ER} MARS

18H

Salle Passerelles

Dès 8 ans

Durée 1h30

Gratuit

Inscription à la Bibliothèque

VENDREDI
PETITS

PAR LES BIBLIOTHÉCAIRES

LECTURES

VE 8 MARS

10H

Salle Passerelles

Dès 3 mois

Gratuit

Inscription à la Bibliothèque

THÉÂTRE

VE 15 MARS
20H30

📍 Sémaphore - Théâtre

- 👤 Tout public, dès 15 ans
- 🕒 Durée 1h10
- 🎫 Placement numéroté

D'APRÈS

Un texte d'Anne Berest
(Actes Sud-Papiers)

DISTRIBUTION

Mise en scène et interprétation
Lise Chevalier

Regards complices
Angélique Clairand
Solène Froissart
Anne-Lise Redais

Lumière
Clémentine Pradier

Son
Clément Aubry

Conseils scénographiques
Damien Schahmaneche

Costumes
Marie Odier

LA VISITE

C^{IE} L'IMMORTELLE - LISE CHEVALIER



Une jeune mère reçoit la visite de la famille éloignée de son mari, qui ne devrait pas tarder à rentrer du travail... Cette famille, c'est le public.

Immigrée aux États-Unis depuis peu, elle n'a de repères que les murs de son appartement. Seule face à ces spectateurs qui ne sont pas venus pour elle, elle se lance dans un monologue franc et corrosif, balayant le mythe de la mère parfaitement heureuse.

Lise Chevalier interprète avec finesse et humour le texte d'Anne Berest. Elle nous fait entendre la vérité fracassante d'une femme qui fait face aux injonctions sociétales.

POLAR : ENTREZ DANS LE NOIR

PAR THIERRY CAQUAIS



EN ÉCHO À « QUAI DU POLAR »

19 MARS > 7 AVRIL

📍 Salle Passerelles

- 👤 Tout public
- € Entrée libre

Que vous soyez novice ou spécialiste du genre, cette exposition thématique vous propose un voyage passionnant dans l'univers du polar.

Qu'il soit roman d'énigme, policier, thriller, noir, des champs, des villes... le polar a conquis de nombreux lecteurs depuis ses origines. Peut-être parce qu'il est un formidable révélateur de notre société, témoin d'une époque qu'il reflète, questionne, ou parfois dénonce...

Arsène Lupin, « gentleman cambrioleur » ? Le personnage a été inventé pour se moquer de Sherlock Holmes et de l'Angleterre !

Sam Spade ? Philip Marlowe ? Ces détectives privés « durs à cuire », pères d'Harry Bosch, de Wallander ou du Poulpe, sont les produits et les témoins désabusés d'une Amérique des années 30, en pleins bouleversements, violente et corrompue. Même les polars jeunesse n'y échappent pas.

Alors... prêts à entrer dans le noir ?

HORAIRES DE VISITE

Mardi, mercredi, jeudi 14h - 18h

Vendredi 14h - 17h

En nocturne, les jours de représentation.

LE POLAR DANS TOUS SES ÉTATS !

POUR TOUT SAVOIR (OU PRESQUE)
SUR LE ROMAN POLICIER



ANIMATION LITTÉRAIRE

JE 21 MARS
19H30

📍 Salle Passerelles

- 👤 Adultes et jeunes dès 15 ans
- 🕒 Durée 1h30 environ
- 🎫 Placement libre
- € Gratuit
- ✓ Inscription à la Bibliothèque

Une soirée Quiz en écho à la 20^e édition de Quai du polar, festival qui aura lieu du 5 au 7 avril 2024.

Vous êtes coupable de ne lire que des romans policiers ?

Vous n'en lisez jamais et vous êtes totalement innocent dans ce domaine ?

Vous pensez être un expert en thrillers ?

Vous êtes un « cave » en roman noir... ?

Menons l'enquête lors d'un quiz amusant et convivial, accessible aux novices comme aux fans, pour tout savoir sur le genre et son histoire, et vous donner envie de lire ou relire des polars !

PROPOSÉ PAR

Thierry Caquais (Les Mots s'en mêlent)

COMÉDIE

VE 22 MARS

20H30

SA 23 MARS

20H30

📍 Sémaphore - Théâtre

- 👤 Tout public, dès 10 ans
- 🕒 Durée 1h20
- 🪑 Placement libre
- € 10 € (prévente, réduit)
12 € (normal)
Gratuit (enfants - de 12 ans)
- ✓ Inscription à la Bibliothèque

DISTRIBUTION

Comédie de Jérôme Dubois
Mise en scène Benoît Haricé

PRÉVENTES

À la Bibliothèque municipale d'Irigny
Sa 9 mars et Me 13 mars
de 9h à 12h

BILLETTERIE

En ligne
À partir du 8 janvier 2024 sur
helloasso.com/associations/ati-association-theatrale-d-irigny
Sur place
Les soirs de représentations,
à partir de 19h30

RENSEIGNEMENTS

Brigitte Morel : 06 83 20 28 96
Véronique Vircondelet : 06 32 98 59 33
irignyassoctheatre@live.fr
📘 associationtheatraleirigny

DÉPÊCHE-TOI
BIBICHE, ON VA
RATER L'AVION !

ASSOCIATION THÉÂTRALE D'IRIGNY



Leur voyage au Maroc, Marc et Sophie l'attendent depuis si longtemps ! Soleil et farniente, ils en rêvent depuis des mois ! Bye bye la grisaille de Paris, à eux le soleil de Rabat !

Mais le jour J, le départ s'avère plus compliqué que prévu : valises difficiles à boucler, une voisine empoisonnante et une concierge qui n'est pas toujours dans l'escalier... Tout cela va faire monter la pression avant le départ...

« Cette comédie est née de différentes rencontres, des voisines perturbantes et perturbées, d'un voisin de table qui avait une haleine fétide, d'une gardienne d'immeuble un peu louche, d'un fantôme qui avait oublié de me faire peur, de cambrioleurs amateurs, et surtout du souvenir d'un séjour à Paris... »

Jérôme Dubois, auteur

LE BROUILLARD
M'A POUSSÉ (À)...

LA COMPAGNIE DU CARTON VOYAGEUR

EN RÉSONANCE
AVEC LA CONFÉRENCE →

LECTURE THÉÂTRALISÉE

MA 26 MARS
18H45

📍 Salle Passerelles

- 🕒 Durée 30 min.
- € Gratuit
- ✓ Inscription au Sémaphore

La Compagnie du Carton Voyageur propose une lecture théâtralisée, adaptée du roman de Jessica Machado, autrice irignoise.

Un pont...
Ce fleuve qu'il épouse en le surplombant...
Ce garçon, harassé par les vicissitudes de l'amère existence et que plus rien ne retient.
Plus loin, derrière, un homme marqué par le deuil et l'absence à s'en creuser viscères et méninges, s'approche, hésitant, avec, pesant sur ses épaules le poids de l'étrange.
[...]

Et alors la rencontre au-dessus de ce fleuve témoin de l'envol des plaintes et des soulagements. [...]

D'APRÈS

Ghost de Jessica Machado (Editions Véronne, 2023).

ADAPTATION

Jessica Machado et Laurent Charpentier.

SOUFFRANCES
ADOLESCENTES
MON ADO,
MA BATAILLEEMMANUELLE PIQUET
CENTRE À 180 DEGRÉS

PSYCHOLOGIE

MA 26 MARS
19H30

📍 Sémaphore - Théâtre

- 👤 Public adulte
- 🕒 Durée 1h30
- 🪑 Placement libre

Ils nous angoissent, nous culpabilisent, nous attristent et peuvent parfois nous rendre fous !

Ils -entendez les adolescents- entrent dans cette dernière ligne droite avant leur saut dans l'âge adulte. Et nous -adultes- ne savons pas comment les prendre, comment leur parler, comment les accompagner. Pourtant, à ce moment précis, une relation apaisée et affectueuse peut vraiment aider l'adolescent à prendre son envol...

En partant de cas issus de sa pratique, Emmanuelle Piquet a élaboré cette revigorante conférence qui donnera des pistes concrètes et de très bonnes raisons d'espérer !

Spécialiste de la thérapie brève stratégique selon l'École de Palo Alto, Emmanuelle Piquet a publié une dizaine d'ouvrages qui font référence dans toute l'Europe Francophone, dont celui qui a inspiré cette conférence : « Mon ado, ma bataille » (Paris, Payot, 2017).

CONTES ET CHANTS

ME 27 MARS
16H30

Salle Passerelles



- Tout public, dès 3 ans
- Durée 45 min.
- Gratuit
- Placement libre
- Inscription à la Bibliothèque

DISTRIBUTION

Écriture et jeu
Aurélie Loiseau
Production
Association Artémuse
Avec le soutien de
Médiathèque Alexandre Jardin
d'Asnières-sur-Seine,
Compagnie De-ci de-là

**NÉ DANS
UNE ORANGE !**

AURÉLIE LOISEAU

**« Moi, je suis née, et toi, t'es nez ? Tu viens d'où ? Du ventre de ta maman, d'une rose ou d'une orange ? »**

Le spectacle commence par des questions existentielles. Puis, vient l'histoire d'un goûter d'enfance, d'une grenouille qui rencontre un bœuf pour la première fois de sa vie et d'un mini-prince pas-comme-les-autres qui cherche une princesse légendaire.

Né dans une orange ! nous parle de quêtes de mini-héros en culottes courtes, au fil de l'eau, entre rivière, mare et fontaine. Oh hisse et eaux !

Aurélie Loiseau, conteuse tout terrain, plonge petits et grands dans un bain de mots et de sons, sur les chemins de la poésie.

JOÃO SELVA

ALBUM « PASSARINHO » TOUR

Avec un magistral 3^{ème} opus sorti en février 2023, João Selva, natif de Rio de Janeiro et lyonnais d'adoption, poursuit sa croisière pop tropicaliste joyeuse et festive, ajoutant à la musique brésilienne une palette d'influences musicales venues d'ailleurs. Exaltant !

Le « troubadour d'Ipanema » nous entraîne avec son chant magnétique dans un vol au-dessus du mythique « Atlantique noir » : de Rio au Cap-Vert, du Nordeste brésilien en Angola, en passant par les Caraïbes...

Sur scène, entouré de musiciens de haute voltige, João Selva propose un mélange ensoleillé et irrésistible de samba, soul, jazz et funk qui nous invite à danser la joie et à rêver d'espoir.

« L'un des meilleurs ambassadeurs de la musique brésilienne » France Culture

MUSIQUE POP TROPICALISTE
(BRÉSIL)**JE 28 MARS**
19H30 DJ SET
20H30 CONCERT

La Pastorale

- Tout public
- Durée du concert 1h40
- Placement libre debout

DISTRIBUTION

Chant, guitare, percussions
João Selva
Basse, chœurs
Bruno Hovart
Claviers, chœurs
Paul Charnay
Saxophone, flûte, chœurs,
Boris Pokora
Batterie, chœurs
Nicolas Taite
Régie son
Damien Rostan

**DJ SET
JAIME JOAQUIM**

À partir de 19h30
et à l'issue du concert
Un cocktail entraînant
et coloré de musiques
brésiliennes, des sons
traditionnels aux
explorations futuristes.

**FOOD TRUCK
SUR PLACE**

Pour une petite faim

FESTIVAL DE MUSIQUE
5 > 7 AVRIL

📍 Sémaphore - Théâtre

- 🪑 Placement libre
- ✔ Inscription auprès de l'association

BILLETTERIE

À partir du 1^{er} février 2024

TARIFS

Pour l'ensemble des concerts
15 € par famille adhérente de l'A.M.I.
15 € par personne non adhérente de l'A.M.I.

RENSEIGNEMENTS

École de Musique
15 rue de Tailleped
69540 Irigny
04 78 46 21 54 ou 06 68 91 07 64
accueil@ami-irigny.fr
https://ami-irigny.eu
Présidente : Anne-Marie Chatelet
Directeur : Christophe Voidey

SEMAINE DE PRINTEMPS

ASSOCIATION MUSICALE D'IRIGNY (A.M.I.)

Les enseignants et les élèves de l'École de Musique d'Irigny vous proposent trois soirées musicales pour fêter le printemps.

Vendredi 5 avril à 20h30

Carte blanche aux professeurs de l'École de Musique

Samedi 6 avril à 20h30

Tremplin jeunes

Dimanche 7 avril à 17h

Concert de clôture

Avec les chanteurs et les instrumentistes de l'A.M.I.



RENDEZ-VOUS DE
LA BIBLIOTHÈQUE

LECTURES THÉMATIQUES

EN ÉCHO À LA FOIRE AUX
IDÉES ÉCO-RESPONSABLES

DI 7 AVRIL
DÈS 15H30

PAR LES BIBLIOTHÉCAIRES

- 📍 Salle Passerelles
- 🪑 Dès 5 ans
- € Gratuit
- ✔ Entrée libre sans réservation

DANS MON BEAU JARDIN... IL Y A UN ARBRE

SPIRITO

Deux chanteuses, une violoncelliste et un percussionniste jouent de leur talent musical et théâtral pour embarquer petits et grands dans un voyage poétique et merveilleux ponctué de comptines, de refrains d'hier, d'aujourd'hui, de demain et de toujours.

Ensemble, ils donnent vie à l'arbre des souvenirs autour duquel le public s'installe en totale immersion dans un univers à la fois naïf et enchanteur.

Les instruments de musique trouvent place entre les branches, et le tronc s'anime de personnages de lumière manipulés par les chanteuses comme dans un jeu de lanterne magique. La beauté des voix, la magie des mots, l'énergie créatrice des musiciens envoûtent, enivrent, enthousiasment petits et grands.



COMPTINES ET CHANSONS

ME 10 AVRIL
11H

📍 Sémaphore - Théâtre



- 🪑 Dès 3 ans
- 🕒 Durée 35 min.
- 🪑 Placement libre (jauge réduite)

REPRÉSENTATIONS SCOLAIRES

MA 9 AVRIL

9H30 / 10H45 / 14H30

🪑 Petite section - CP

DISTRIBUTION

Direction artistique
Nicole Corti
Interprètes
Alice Duport-Percier,
Caroline Gesret,
Sacha Dessandier-Volkoff,
Roméo Monteiro
Mise en scène
Antonella Amirante
Costumes
Alex Costantino
Conception de l'arbre
Jean-Paul Espinosa
Régie générale
Pierre Nicolas Rauzy

CLOWN BURLESQUE

VE 12 AVRIL
20H30

📍 Sémaphore - Théâtre

FAMILLE

- 👤 Tout public, dès 6 ans
- 🕒 Durée 1h
- 🎫 Placement numéroté

DISTRIBUTION

De et par
Heinzi Lorenzen et Adrien Perez
Co-production
Théâtre Luzzi Ich Liebe Dich
et Cie La Volubile
Création sonore et musicale
Théodore Carriqui
Décor/Regard
Louis Cahu
Régie
Jean Audfrey
Création lumière
Pascal Chassan
Assistante
Aleida Lorenzen

HÔTEL COSMOS

HEINZI LORENZEN ET ADRIEN PEREZ



Hôtel Cosmos est une fable surréaliste où la fiction et l'imaginaire, le vrai et le faux coexistent. Un univers onirique et burlesque entre Beckett et le clown.

Freddy et Fritz ont échoué tous deux dans l'Hôtel Cosmos. Ils attendent le réceptionniste, même si l'hôtel ne semble plus en activité depuis longtemps. Croient-ils pouvoir obtenir une chambre ou sont-ils seulement en train de « jouer à l'hôtel », comme des enfants qui s'inventeraient une histoire ?

Les deux clowns nous invitent à voyager, d'une réalité à l'autre, vers un monde magique, ludique et détonant. Comme Lewis Carroll, ils nous emmènent de l'autre côté du miroir...

« On saluera la performance des clowns, qui (...) laissent une grande place à notre imagination. On adore et on rit beaucoup ! » La Provence

**LA BÊTE
À 7 TÊTES**

ARFI

FAMILLE



CONTE MUSICAL

ME 17 AVRIL
15H

📍 Salle Passerelles

- 👤 Tout public, dès 7 ans
- 🕒 Durée 50 min.
- 🎫 Placement libre
- € Gratuit
- ✓ Inscription : www.smiril.fr/agenda

**On raconte qu'autrefois
Sur un petit bout de terre
Par un hiver des plus froids
S'arrêta net la rivière (...)**

C'est l'histoire d'une fratrie cherchant à combattre un monstre mystérieux qui a bouché la source d'eau. Ce conte musical est inspiré d'un conte traditionnel du Massif central.

Alternant mélodies traditionnelles chantées et passages improvisés, trois musiciens-conteurs proposent aux enfants d'ouvrir leur imaginaire vers un ailleurs fantastique.

L'album CD éponyme (ARFI, 2018) a été élu Coup de cœur jeune public Charles Cros en 2019.

DISTRIBUTION

Olivier Bost (trombone), Clémence Cognet (violon, chant), Clément Gibert (chant, conte, clarinette basse, senza)

PARTENAIRE

Syndicat Mixte du Rhône des Îles et des Lônes (voir p. 47)

ATELIER
APRÈS LA SÉANCE**LES PETITS
RUISSEAUX FONT LES
GRANDES RIVIÈRES**

ARTNATURECONNEXION / SMIRIL

ATELIER ARTS PLASTIQUES

ME 17 AVRIL**16H30**

📍 Salle Passerelles

- 👤 Tout public, dès 7 ans
- 🕒 Durée 1h
- € Gratuit
- ✓ Inscription : www.smiril.fr/agenda

**Et si l'eau disparaissait ?
Comment préserver et partager ce liquide vital ?**

Catherine Chulliat, plasticienne et scénographe, propose une approche artistique et corporelle pour se relier à soi, aux autres et à la nature. Dans le cadre de cet atelier de création plastique collective, elle invite les enfants à réaliser un pliage artistique en papier, imaginé en lien avec le spectacle, pour exprimer un geste, un vœu, un engagement écrit et/ou dessiné.

CONTE ET RACONTE

SPÉCIAL CONTES À RIRE

PAR LES BIBLIOTHÉCAIRES

LECTURES

ME 24 AVRIL**16H30**

📍 Bibliothèque

- 👤 Dès 4 ans
- € Gratuit
- 🕒 Durée 1h
- ✓ Inscription à la Bibliothèque

THÉÂTRE

SA 4 MAI
20H30

📍 Sémaphore - Théâtre

👤 Tout public, dès 10 ans
⌚ Durée 1h30
🪑 Placement libre
€ 10 €
Gratuit pour les moins de 18 ans

DISTRIBUTION

Adaptation et mise en scène
Laurent Charpentier
Arrangements musicaux
Véronique Soubré-Lanabère

BILLETTERIE

Sur place
Le soir de la représentation,
à partir de 20h

RENSEIGNEMENTS

La Compagnie du Carton Voyageur
lecartonvoyageurman@free.fr
Président : Laurent Charpentier
📱 @cartonvoyageur
cieducartonvoyageur.e-monsite.com

EXPOSITION

TRAMES

2 MAI > 28 JUIN

MELANIA AVANZATO

VERNISSAGE DE L'EXPOSITION

JE 2 MAI 19H30

📍 Centre Culturel de Champvillard

➕ D'INFOS voir p. 09

L'HOMME ÉLÉPHANT : JOSEPH MERRICK, CE MONSTRE EN MOI

LA COMPAGNIE DU CARTON VOYAGEUR



Librement adaptée des écrits de Frederick Treves et de l'essai de Michael Howell et Peter Ford, cette création théâtrale, accessible à tous, petits et grands, tente de retracer la vie d'une créature qui passa du statut de monstre à celui d'homme (du monde). Elle sera accompagnée de musiciens sur scène.

Novembre 1884. Le docteur Treves, chirurgien au London Hospital, se rend dans une boutique désaffectée pour y observer un phénomène de foire. Moyennant finance, Tom Norman, montreur de freak show, lui accorde le « privilège » d'une séance privée. C'est là qu'il rencontre Joseph Merrick, dit « Elephant man ». Dès lors, leurs destins seront à jamais liés.

Suivez les mésaventures de cet être, de sa naissance à sa mort prématurée et, sans voyeurisme, voyez dans quelles conditions il a vécu et il est mort.

ON NE PARLE PAS AVEC DES MOUFLES

COMPAGNIE PROPOS

Avez-vous déjà imaginé être coincé dans un ascenseur... en panne... avec quelqu'un qui ne parle pas la même langue que vous ? Voici le point de départ de ce duo réjouissant formé par le chorégraphe Denis Plassard et l'artiste sourd Anthony Guyon.

L'un n'entend pas, l'autre ne signe pas ! Obligés de communiquer sans se comprendre, une série de quiproquos se met en place. Leurs deux langues (LSF et français parlé) se superposent, se télescopent ; leur logique, leur humour et leur point de vue se chevauchent et se répondent dans un double one man show incroyablement synchronisé.

Nul besoin de maîtriser la langue des signes, tant la complicité entre ces deux personnalités est marquante et provoque grâce au mouvement, leur vocabulaire commun, un moment suspendu tout en humour.

« Un casse-tête follement drôle et extrêmement original. » **Atlantico**



DANSE ET THÉÂTRE

MA 14 MAI
20H30

📍 Sémaphore - Théâtre



LSF
LANGUE
DES SIGNES
FRANÇAISE

Spectacle accessible aux sourds, malentendants et entendants.

👤 Tout public, dès 8 ans
⌚ Durée 1h
🪑 Placement libre





DISTRIBUTION

Conception
Denis Plassard
Interprétation
Anthony Guyon
Denis Plassard
Chorégraphie et mise en scène
Denis Plassard, avec la complicité de
Géraldine Berger et Anthony Guyon
Texte en français
Denis Plassard
Texte en langue des signes
Anthony Guyon
Traduction et regard extérieur
Géraldine Berger
Création lumière, scénographie et régie
Dominique Ryo
Costumes
Julie Lascoumes

ATELIER

ME 22 MAI
16H

Salle Passerelles

-  Enfants dès 8 ans
-  Durée 1h30
-  Placement libre
-  Inscription à la Bibliothèque (jauge limitée)

ATELIER PHILO
LES CHEVALIERS DE
L'ÎLE DE LA TABLE RONDE

DE ET AVEC CÉDRIC JANVIER

Un atelier philo pour aborder notre rapport à la nature autrement !

Cédric Janvier est un enfant des bords du Rhône. Il a passé une partie de son enfance entre Irigny et Vernaison. Ses terrains de jeux préférés étaient l'île Tabard et l'île de la Table Ronde ! Pas surprenant qu'une fois adulte, il se soit engagé pour la préservation de cet espace naturel fluvial. Pour partager et transmettre sa passion pour la nature, Cédric invente et écrit des histoires...

Au cours de cet atelier, installés à une table, les enfants débattront philosophiquement sur une question posée par l'auteur... leur engagement sera-t-il suffisant pour devenir Chevaleresse et Chevalier ?

REPRÉSENTATION
DE DANSE
MODERN'JAZZ

MAISON DE LA TOUR

Les ateliers hebdomadaires de danse Modern'Jazz proposés par la Maison de la Tour d'Irigny sont accessibles dès l'âge de 6 ans jusqu'à l'âge adulte.

Chloé Amy et Aimée Rivassou ont à cœur de rassembler les élèves de tous leurs cours, de l'initiation au cours avancé, lors de cette Représentation de fin d'année.


Plongez dans l'ivresse d'une nouvelle histoire racontée en mouvement, pleine de virtuosité musicale, de passion, de délicatesse et d'exaltation dansante !



DANSE

SA 25 MAI
15H ET 19H

Sémaphore - Théâtre

- € 6 € (enfants)
10 € (adultes)
-  Inscription auprès de l'association

OUVERTURE DE LA BILLETTERIE

À partir du lundi 29 avril,
à l'accueil de la Maison de la Tour.

RENSEIGNEMENTS

Maison de la Tour
5, place de l'Europe 69540 Irigny
04 78 46 05 14
accueil@maisondelatour.com
Présidente : Bérengère Sisteron
Directeur : David Giachino
www.maisondelatour.com
 @MaisonDeLaTour.Irigny

VENDREDI PETITS

VE 17 MAI
10H

PAR LES BIBLIOTHÉCAIRES

-  Salle Passerelles
-  Dès 3 mois
- € Gratuit
-  Inscription à la Bibliothèque

THÉÂTRE

VE 31 MAI
20H30

📍 Sémaphore - Théâtre

👤 Tout public, dès 15 ans
🕒 Durée 1h35
🪑 Placement numéroté

DISTRIBUTION

Conception et écriture
Julie Bertin et Léa Girardet
Mise en scène
Julie Bertin
Interprètes
Kadiatou Camara, Léa Girardet,
Cléa Laizé et Julie Teuf
Lumières
Pascal Noël
Son
Lucas Lelièvre
Collaboration artistique
Gaia Singer
Scénographie et vidéo
Pierre Nouvel
Costumes
Floriane Gaudin
Chorégraphie
Julien Gallée-Ferré
Régie générale & lumière
Thomas Jacquemart
ou Léo Delorme
ou Nicolas Lemoine
Régie son & vidéo
Théo Lavirotte
ou Thomas Lanza

20
TERRE
DE JEUX
24

Ce spectacle est proposé
dans le cadre du Label
Irigny, terre de jeux 2024.

+ D'INFOS irigny.fr

LIBRE ARBITRE

C^{IE} LE GRAND CHELEM

Berlin 2009. Championnat du monde d'athlétisme. Caster Semenya remporte la médaille d'or du 800 mètres femmes.

Aussitôt, la jeune athlète éveille les soupçons de la Fédération internationale et doit se soumettre à un test de féminité. Plus de 10 ans après, interdite de compétition, elle se bat toujours pour faire valoir ses droits auprès des instances juridiques.

Léa Girardet aborde le procès de cette athlète sud-africaine sous un angle qui lui est cher : celui du sport. Avec Julie Bertin, elles y questionnent la représentation de la féminité au travers de ce véritable parcours du combattant.

« Tout ce que nous voulons, c'est être autorisées une fois pour toutes à courir librement, comme les femmes fortes et courageuses que nous sommes et avons toujours été. »

Caster Semenya, athlète

Communiqué de presse du 25 février 2021

SPECTACLES
DES ATELIERS

PATADÔME THÉÂTRE

THÉÂTRE

VE 7 JUIN
20H30
SA 8 JUIN
20H30

📍 Sémaphore - Théâtre

🪑 Placement libre
✅ Inscription et tarifs
auprès de l'association

RENSEIGNEMENTS

Patadôme Théâtre
62 rue d'Yvours
69540 Irigny
Président
Jean-Claude Lacroix
04 78 51 48 87
ateliers@scenes-otrement.com
www.scenes-otrement.com

HORAIRES D'OUVERTURE

Lundi 16h30 - 19h30
Mercredi 10h30 - 13h / 14h - 18h
Samedi 10h - 13h

Le Patadôme, théâtre de la marque Les Scènes Ôtremont, propose des ateliers théâtre pour tous, dès 5 ans.

Les enfants apprivoisent leur corps, leur voix et stimulent leur imagination. Il s'agit de s'ouvrir à l'autre et de prendre confiance grâce à des jeux d'improvisation ludiques.

Les cours adultes allient créativité, lâcher prise, concentration, expression et techniques corporelles pour révéler le meilleur de chacun sur scène. Les professeurs sont des comédiens professionnels qui transmettent leur passion du théâtre aux artistes en herbe.

Les ateliers se déroulent les lundis, mercredis et samedis tout au long de l'année scolaire hors vacances, et se concluent par une création collective en juin.



DANSE

SA 22 JUIN

20H30

DI 23 JUIN

16H

📍 Sémaphore - Théâtre

€ 8 € (enfants)

12 € (adultes)

✔ Inscription auprès
de l'association**OUVERTURE DE LA BILLETTERIE**À partir du lundi 13 mai,
à l'accueil de la Maison de la Tour.**RENSEIGNEMENTS**

Maison de la Tour

5, place de l'Europe 69540 Irigny

04 78 46 05 14

accueil@maisondelatour.com

Présidente : Bérengère Sisteron

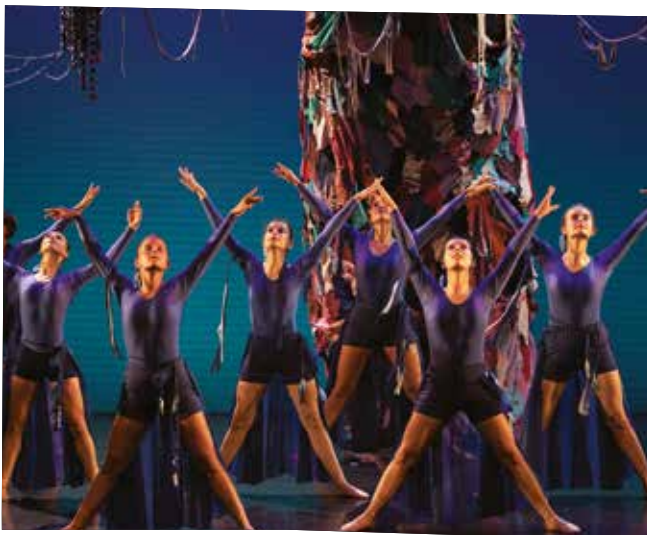
Directeur : David Giachino

www.maisondelatour.com

📱 @MaisonDeLaTour.Irigny

GALA DE DANSE CLASSIQUE

MAISON DE LA TOUR



Les ateliers hebdomadaires de Danse Classique proposés par la Maison de la Tour d'Irigny sont accessibles dès l'âge de 3 ans jusqu'à l'âge adulte.

Le Gala de fin d'année, chorégraphié par leur professeure Ambre Gadais, est l'occasion pour tous les danseurs et toutes les danseuses de créer un moment suspendu dans le temps qui vous fera voyager entre émotions variées, musiques et énergies nuancées.

VENDREDI PETITS

VE 28 JUIN

10H

RENDEZ-VOUS DE
LA BIBLIOTHÈQUE

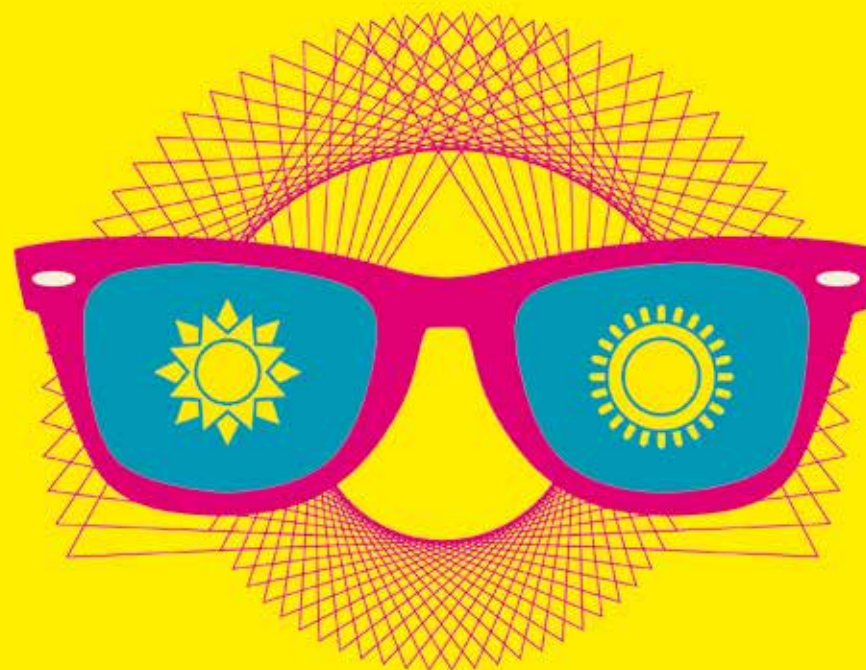
PAR LES BIBLIOTHÉCAIRES

📍 Salle Passerelles

👶 Dès 3 mois

€ Gratuit

✔ Inscription à la Bibliothèque



LES SPECTACULAIRES

À IRIGNY - ARTS DE LA RUE



DÉCOUVREZ LE PROGRAMME À PARTIR DU MOIS DE JUIN SUR

WWW.IRIGNY.FR

3 > 29 SEPT

Exposition en deux temps

3 > 7 septembre 2024

Les œuvres sont d'abord rassemblées au **Centre Culturel de Champvillard**

10 > 29 septembre 2024

Les œuvres s'exportent **dans la ville** (lieux publics et commerces partenaires).

QUI PEUT PARTICIPER ?

Ouverte à tous les créateurs, Irignois, amateurs ou professionnels, inscrits dans un atelier, membres d'une association ou particuliers résidant dans les environs d'Irigny.

QUAND ET COMMENT S'INSCRIRE ?

Inscriptions ouvertes du 2 mai au 1^{er} juillet 2024

- Pour participer, complétez le dossier d'inscription, disponible en téléchargement sur irigny.fr ou sur demande à secretariat.adjoints@irigny.fr
- Renseignements : Service Culture

+ D'INFOS irigny.fr



VUES D'ARTISTES

ARTISTES D'IRIGNY ET ALENTOURS...

OSEZ EXPOSER !



L'exposition municipale *Vues d'Artistes* s'inscrit depuis 10 ans dans la vie culturelle d'Irigny. Plus de 130 artistes ont exposé au fil de ces années.

Créateurs en herbe ou confirmés, participez à cette exposition chorale qui résonnera dans toute la commune.

Cette 10^{ème} édition convie tous les artistes à proposer leur interprétation du thème de l'olympisme. Qu'il s'agisse des Jeux Olympiques, de l'Antiquité, du mouvement, de l'effort, du sport, du dépassement de soi, à vous de laisser libre-cours à votre imagination pour explorer les possibilités multiples de cette thématique. Chacun est par conséquent libre de formuler une réponse picturale, sculpturale, photographique... toutes les techniques plastiques sont acceptées.

La direction artistique de *Vues d'Artistes* est confiée à ArteDelph et Patrick Blanchon, artistes peintres plasticiens.

MENTIONS DE PRODUCTION

Page 16

LES VIEUX DE LA VIEILLE

Réalisation Gilles Grangier

Genre comédie

Nationalité France, Italie

Durée 86 min.

Date de sortie septembre 1960

Page 17

VENUS' BIRDS

Spirito est en convention triennale avec le Ministère de la Culture / Direction Régionale des Affaires Culturelles Auvergne-Rhône-Alpes, la Région Auvergne-Rhône-Alpes et la Ville de Lyon.

Cette saison est soutenue par

la Maison de la Musique contemporaine et le Centre National de la Musique.

Spirito est membre de

la Fevis, du Profedim, d'Arviva et d'Auvergne-Rhône-Alpes Spectacle Vivant.

Page 18

HONDI'CAP

Production C^{ie} Youcef Ouali

Avec le soutien de la ville de Boulogne-Billancourt et la Maison pour Tous Jean-Ferrat de Créteil.

Page 20

ODYSSÉE

Création 2017 MC2: Grenoble

Production Compagnie À Tire-d'aile

Production déléguée en tournée Théâtre Public de Montreuil - Centre Dramatique National,

Coproduction MC2: Grenoble, Scène nationale d'Albi, La Coursive-Scène nationale-La Rochelle, TPA - Théâtre Sorano, TDC - Théâtre de Chartres et l'Espace 1789, scène conventionnée Saint-Ouen

Avec le soutien de Ministère de la Culture - DRAC Île-de-France, Adami, Arcadi Île-de-France, Fontenay-en-Scènes à Fontenay-sous-Bois, Département de la Seine-Saint-Denis

Avec la participation artistique du Jeune théâtre national

Avec le dispositif d'insertion de l'École du Nord, soutenu par la Région Hauts-de-France et le Ministère de la Culture.

Page 21

ÎLES

Création 2021 Rêveries Mobiles

Conception numérique Benjamin Nid

Création lumière Olivier Richard

Création sonore et musicale Louise Didon

Voix de « l'homme de glace » Fred Demoor

Réalisation vidéos pré-filmées Ghazi Frini

Création scénographique Benjamin Gibert et Clarisse Toulan

Assistant à la mise en scène Benjamin Gibert

Soutenu dans le cadre de résidences par

Annonay Rhône Agglo, Espace Montgolfier de Davézieux, Compagnie Émilie Valantin au Teil, Espace Culturel Éole de Craponne, La Balise 46 de Villeurbanne, MJC Laënnec-Mermoz à Lyon, MJC de Sainte-Foy-lès-Lyon, Château de Verchaüs à Viviers.

Page 25

LA FERME DES ANIMAUX

Création 2023

Coproduction ARFI, Théâtre de La Renaissance-Oullins Lyon Métropole, Espace 600 scène conventionnée d'intérêt national art, enfance, jeunesse de Grenoble,

Avec le soutien de la Ville de Gerzat, de la Maison du Peuple - la Fraternelle à Saint-Claude et du Centre National de la Musique.

Page 26

LA VISITE

Production et partenaires

Le théâtre des Clochards Célestes, Lyon (69), Le théâtre du Pilier - Giromagny/Belfort (90), Le théâtre du Marais - Challans (85), Le théâtre des Salorges - Noirmoutier (85), Théâtre des Îlets - CDN de Montluçon (03).

Page 31

JOÃO SELVA

En accord avec Zamora Productions

Résidences Marché Gare - Scène de musiques actuelles de Lyon ; Centre culturel « Paul B. » - Scène de musiques actuelles de Massy

Production et diffusion

Frédéric Mazzolini (Zamora Productions)

DANS MON BEAU JARDIN... IL Y A UN ARBRE

Spirito est en convention triennale avec le Ministère de la Culture / Direction Régionale des Affaires Culturelles Auvergne-Rhône-Alpes, la Région Auvergne-Rhône-Alpes et la Ville de Lyon.

Cette saison est soutenue par la Maison de la Musique Contemporaine et le Centre National de la Musique.

Spirito est membre de la Fevis, du Profedim, d'Arviva et d'Auvergne-Rhône-Alpes Spectacle Vivant.

En collaboration avec Môméludies Éditions.

Avec le soutien de l'Auditorium-Orchestre national de Lyon.

Coproduction La Machinerie-Théâtre de Vénissieux, La Rampe-La Ponatière d'Échirolles, Musiques Dêmesurées à Clermont-Ferrand.

Avec le soutien d'imagO pôle de création musicale, du FCM, de la SACEM et de la Maison de la Musique Contemporaine.

HÔTEL COSMOS

Partenaires La Cascade - Pôle National des Arts du Cirque et du Clown de Bourg-Saint-Andéol ; Espace Louise-Labé de Saint-Symphorien-d'Ozon ; L'Iris de Francheville ; L'Aqueduc de Dardilly ; L'Aghja d'Ajaccio ; Théâtre Les Quinconces de Vals-les-Bains ; Théâtre d'Yssingeaux ; La Machinerie de Vénissieux ; Daki Ling - Le Jardin des Muses de Marseille ; La Fabrique Jaspier de Saint-Jean-de-Bournay ; Quelques p'Arts - Centre national des arts de la rue et de l'espace public de Boulieu-lès-Annonay en partenariat avec Annonay Rhône Agglo En Scènes ; Théâtre Golovine d'Avignon.

ON NE PARLE PAS AVEC DES MOUFLES

Coproduction

Lux, Scène nationale de Valence.

Partenaires

Lux - Scène nationale de Valence, La Maison de la danse de Lyon, Le NTH8 de Lyon, La Rampe - Scène conventionnée d'Echirolles, Pôle Pik de Bron, La Friche de Lyon.

LIBRE ARBITRE

Création janvier 2022

Production C^{ie} Le Grand Chelem et ACMÉ

Coproduction Le Quartz - Scène nationale de Brest ; Le Safran - Scène conventionnée d'Amiens Métropole ; Réseau La Vie devant soi : Théâtre de Chevilly-Larue, Théâtre Antoine Vitez - Scène d'Ivry, Théâtre de Châtillon, Théâtre Jean Vilar de Vitry-sur-Seine, PIVO - Théâtre en territoire/Scène conventionnée, Théâtre Dunois ; L'entre deux - Scène de Lésigny

Accueil en résidence Théâtre de Chevilly-Larue ; Théâtre 13 à Paris ; Le CENTQUATRE-PARIS ; Ville de Pantin (Salle Jacques-Brel) ; Théâtre de Châtillon ; Le Safran - Scène conventionnée d'Amiens Métropole

Avec le soutien de DRAC Île-de-France, Fondation Alice Milliat, fonds d'insertion de l'École du TNB

Avec la participation artistique du Jeune théâtre national

Remerciements Anaïs Bohuon, Anne Schmitt, Claire Bouvattier, Laurence Brunet, Hermine Parker et le Collectif intersexes Activiste - OII

Administration et production Gwénaëlle Leysieux et Juliette Thibault / Label Saison

Diffusion Séverine André Liebaut / Scène 2 et Kelly Gowry / ACMÉ

Projet lauréat du Réseau La Vie devant Soi 2020. Cette pièce est librement inspirée de la vie de Caster Semenya.

CRÉDITS PHOTOGRAPHIQUES

p. 4 La Visite © Cie L'Immortelle / p. 5 João Selva © JP Gimenez / p. 6 hONdi'cap © Laure Degroote / p. 6 Dans mon beau jardin... © Anne Bouillot / p. 7 Hôtel Cosmos © Daniel Michelon / p. 7 On ne parle pas avec des moufles © Julie Cherki / p. 8 Jeannie et Emmanuel, Trames © Melania Avanzato / p. 9 Autoportrait © Melania Avanzato / p. 10 Illes © Cie Rêveries Mobiles / p. 10 La Ferme des Animaux © Victor Cointin / p. 10 Dans mon beau jardin © Anne Bouillot / p. 11 Cie La Gamme © DR / p. 12 Salle Passerelles © Melania Avanzato + DR / p. 13 Illes © Cie Rêveries Mobiles / p. 15 CNL / © Chloé Cruchaudet pour les Nuits de la lecture / Conception graphique : Studio CC / p. 15 Planétarium itinérant © Raymond Sadin / p. 15 Gilgamesh © Théâtre Dire d'étoile / p. 16 Les Vieux de la vieille © Gilles Grangier / p. 17 Venus' Birds © Pauline Petit / p. 18 hONdi'cap © Ahmed El Hariry / p. 19 La musique et la vie - Portrait de Pierre Lemarquis © Pierre Lemarquis, Portrait de Nicole Corti © DR / p. 20 Odyssée © Simon Gosselin / p. 21 Illes © Cie Rêveries Mobiles / p. 22-23 Éducation et inclusion numérique © Fréquence Écoles / p. 24 C'est nous la mer © Cie Nid'Poule / p. 25 La Ferme des animaux © Victor Cointin / p. 26 La Visite © Clément Aubry / p. 27 Le Polar © Les Mots s'en Mêlent / p. 28 Dépêche-toi bibiche... © ATI / p. 29 Le Brouillard © LDD Pixabay / Emmanuelle Piquet © DR / p. 30 Né dans une orange © Pierre Colletti / p. 31 João Selva © Paul Bourdrel / p. 32 Semaine de Printemps © AMI / p. 33 Dans mon beau jardin... © Anne Bouillot / p. 34 Hôtel Cosmos © Daniel Michelon / p. 35 La Bête à 7 têtes © Luc Greliche / p. 36 L'Homme éléphant... © LDD Cie du Carton Voyageur / p. 37 On ne parle pas avec des moufles © Julie Cherki / p. 38 Atelier philo © Cédric Janvier / p. 39 Modern' Jazz © Emmanuel de Tarade / p. 40 Libre arbitre © Simon Gosselin / p. 41 Spectacles des ateliers © Patadôme Théâtre / p. 42 Gala de Danse Classique © Emmanuel de Tarade / p. 43 Les Spectaculaires, création visuel © phaSme / p. 44 Vues d'artistes - peinture de Josiane Riboulon - fleuriste Le Tamarin

PARTENAIRES INSTITUTIONNELS

MÉTROPOLE DE LYON

La Métropole de Lyon mise sur la culture, facteur d'intégration sociale et d'épanouissement personnel, et développe une politique de soutien aux établissements d'enseignements artistiques, aux équipements culturels, aux médiathèques et aux grands événements.

La Ville d'Irigny reçoit le soutien de la Métropole au titre :

- du soutien à la diffusion du spectacle vivant,
- du soutien au développement de l'éducation artistique et culturelle (EAC).

BIBLIOTHÈQUE MUNICIPALE DE LYON

La Bibliothèque municipale de Lyon a pour mission de mener la politique métropolitaine de lecture publique depuis le 1^{er} janvier 2018. Elle se définit selon trois axes : soutenir, animer, accompagner les bibliothèques situées sur le territoire de la Métropole, structures qui restent municipales.

La Métropole de Lyon soutient les 40 bibliothèques des communes de moins de 12 000 habitants de son territoire et travaille avec elles pour proposer des services aux usagers.

SYNDICAT MIXTE DU RHÔNE DES ÎLES ET DES LÔNES (SMIRIL)

Le SMIRIL est un établissement public regroupant la Métropole de Lyon, le Département du Rhône, les communes de Feyzin, Grigny, Irigny, Millery, Sérézin-du-Rhône, Ternay et Vernaison. Il est chargé de gérer et mettre en valeur l'Espace nature des Îles et Lônes du Rhône.

Ses missions sont les suivantes :

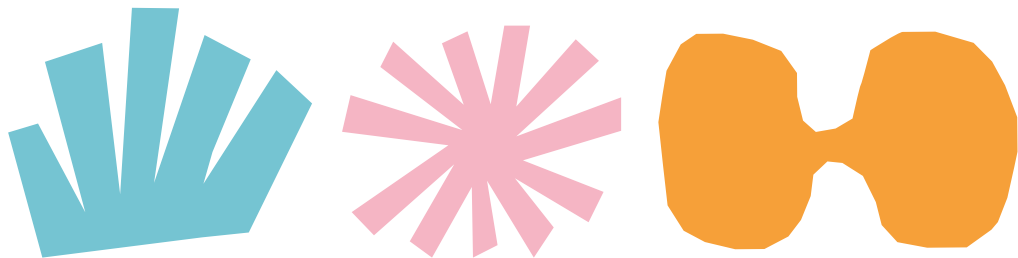
- préserver la biodiversité, conduire des actions de renaturation et de restauration,
- valoriser le patrimoine naturel et historique,
- organiser l'accueil du public et les activités d'éducation à la nature,
- assurer une gestion concertée et durable du site.

MÉTROPOLE
GRAND LYON

BIBLIOTHÈQUE
MUNICIPALE
DE LYON

SYNDICAT MIXTE
DES ÎLES & LÔNES
DU RHÔNE

LES LIEUX QUI VOUS ACCUEILLENT POUR CETTE SAISON CULTURELLE



CENTRE CULTUREL DE CHAMPVILLARD

Le Sémaphore - Théâtre d'Irigny
La Pastorale
Salle Passerelles

Rue de Boutan

Accès

- **TCL**
Connexion Métro B
Ligne 15 et ligne 18 arrêt Champvillard
Suivre accès piétons au Centre culturel de Champvillard (7 min.),
via le chemin de Champvillard
(direction piscine)
- **En Covoit' Grand Lyon**
Partagez facilement vos trajets avec le service de covoiturage de la Métropole de Lyon Application disponible ou site internet : www.encovoit-grandlyon.com

Parkings gratuits

- **Parking du Centre culturel** : 200 places, surveillé les jours de spectacle
5 emplacements réservés aux personnes ayant la carte Mobilité Inclusion
+ Parking à vélos
- **Parking de Boutan** : rue de Boutan (5 minutes à pied)

CENTRE-VILLE

Bibliothèque municipale

10 place de l'Europe

Salle Vigier (Mairie)

7 avenue de Bezange

Accès et stationnement

- **TCL**
Connexion Métro B
Ligne 15 et ligne 18 arrêt Mairie
- **Parking Place de l'Europe**
gratuit à durée limitée (1h30)
+ d'infos : irigny.fr/Stationnement

CONTACTS

SERVICE CULTURE

Mairie d'Irigny - CS 80002 - 69540 Irigny

Accueil/Billetterie du Sémaphore

04 72 30 47 90

billetterie.semaphore@irigny.fr

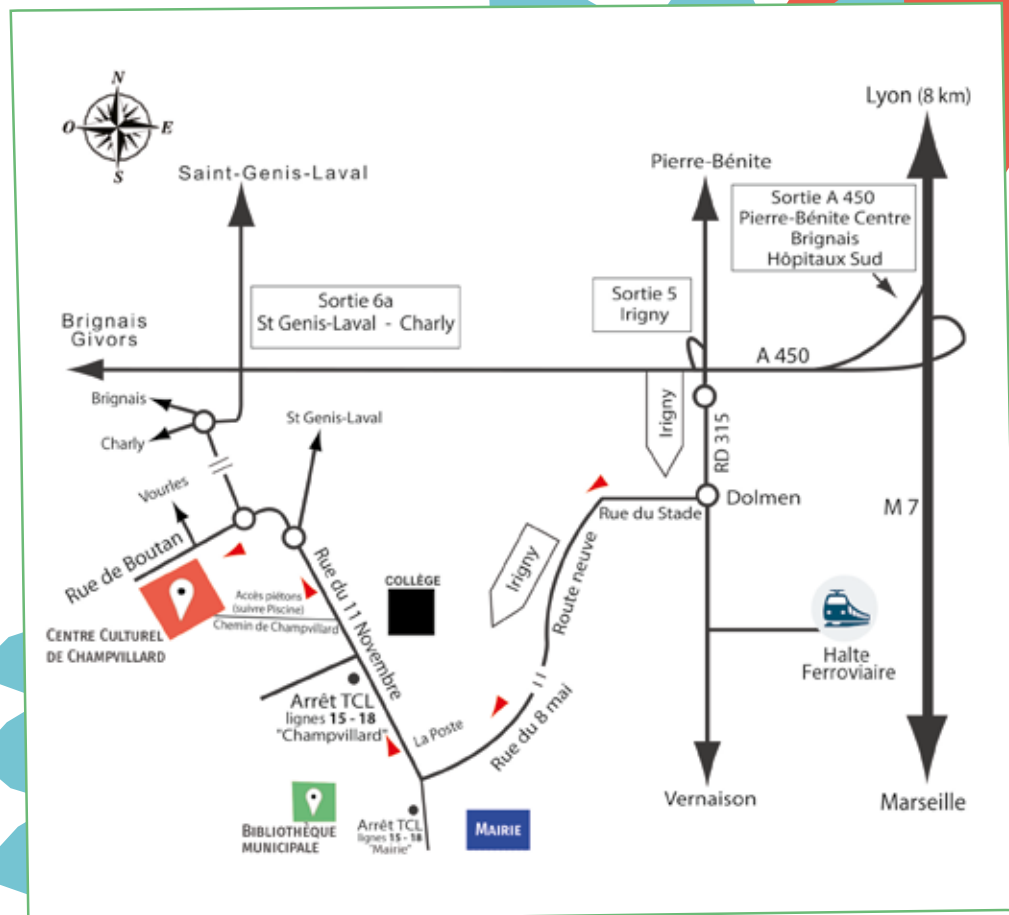
Billetterie en ligne sur irigny.fr

Accueil de la Bibliothèque municipale

04 78 46 27 17

bibliotheque@irigny.fr

PLAN D'ACCÈS



BILLETTERIE DU SÉMAPHORE

- **Mardi, mercredi, jeudi** : 14h - 18h
- **Vendredi** : 14h - 17h

Fermeture du 23/12/23 au 01/01/24

ACHAT DE PLACES ET INSCRIPTION AU PASS

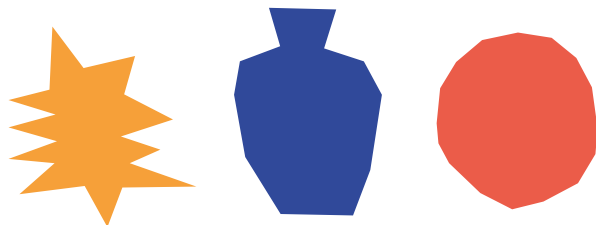
- Au guichet du Sémaphore
- En ligne sur www.irigny.fr
- Par téléphone au 04 72 30 47 90
- Par courriel : billetterie.semaphore@irigny.fr
- Par courrier postal à Mairie d'Irigny, Le Sémaphore - CS 80002 69540 IRIGNY

MOYENS DE PAIEMENT

- Espèces (sur place uniquement)
- Carte bancaire
- Chèque à l'ordre de « M. le régisseur de recettes du C.C.C »
- Chèque vacances ANCV
- Chèque Culture
- Pass Culture : dès 12 ans plus d'infos sur pass.culture.fr
- Pass Région : lycéen... plus d'infos sur jeunes.auvergnonealpes.fr

RETRAIT DES PLACES ET DU PASS SAISON

- Au guichet aux heures d'ouverture ou jusqu'à 30 min. avant le début de votre spectacle.
- Pour les achats en ligne ne nécessitant pas l'envoi de justificatif, téléchargez ou imprimez vos billets électroniques. Voir conditions détaillées sur la billetterie en ligne.



LES JOURS DE SPECTACLE

BON À SAVOIR

Au Sémaphore - Théâtre

Accueil, billetterie et bar accessibles
30 min. avant le début de la représentation.

Placement des retardataires

Le placement numéroté en salle n'est plus garanti aux retardataires. Si le spectacle le permet, le placement en salle sera effectué par notre personnel d'accueil à un endroit ne perturbant ni le bon déroulement du spectacle, ni les artistes, ni les spectateurs.

ACCESSIBILITÉ

Personnes à Mobilité Réduite (PMR)

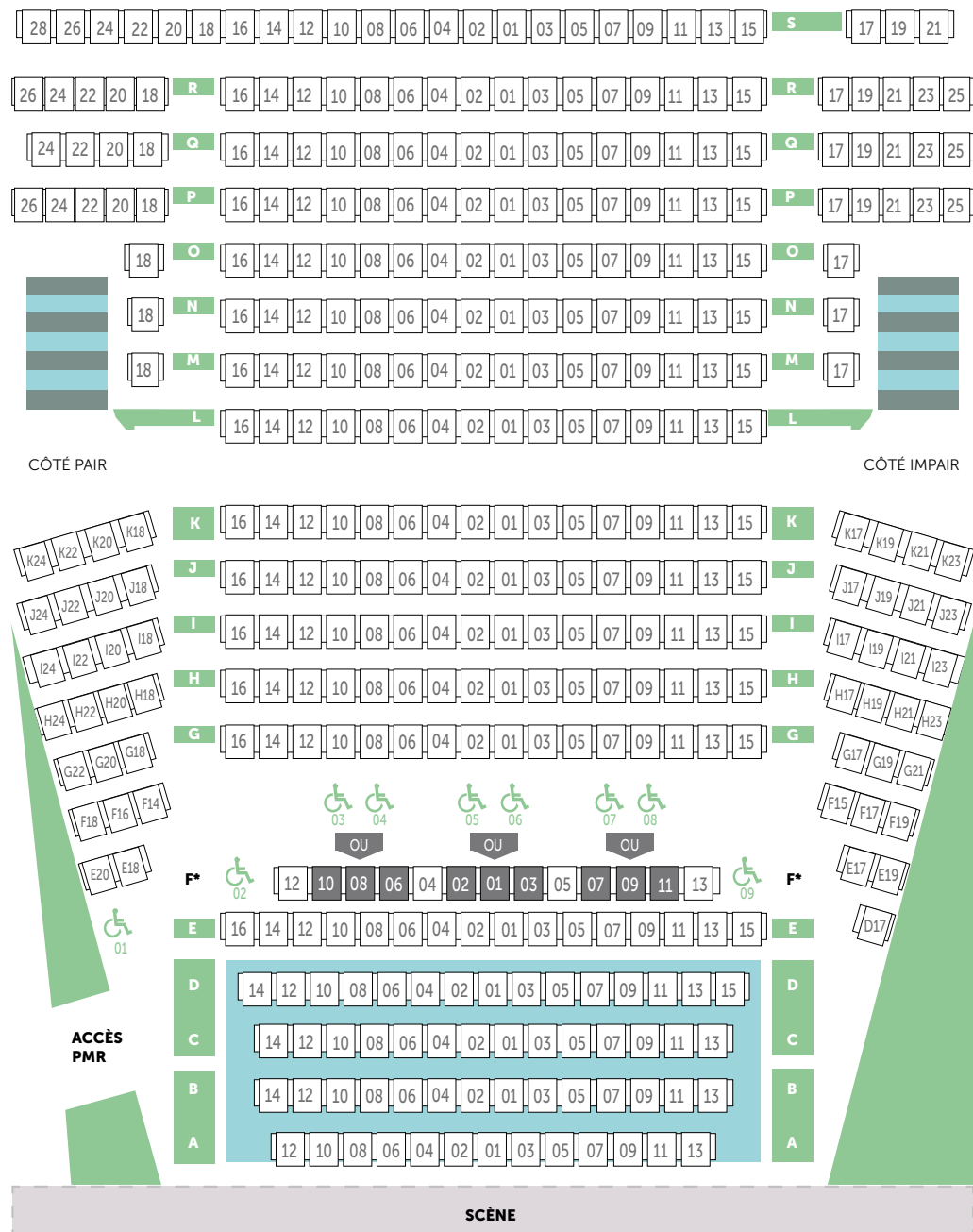
- 9 espaces PMR prévus en salle. Merci de nous informer de votre venue au moment de la réservation.
- Places de parking réservées, plans inclinés et accès en salle adapté.

Personnes malentendantes

Boucle magnétique pour une écoute optimale. Matériel à demander à l'accueil le jour du spectacle.



PLAN DE SALLE DU SÉMAPHORE



TARIFS

	TARIF IRIGNOIS	PASS SAISON	TARIF EXTÉRIEUR	PASS SAISON
Plein tarif	18 €	16 €	24 €	22 €
Tarif Famille	10 €	8 €	13 €	11 €
Tarif réduit	10 €	8 €	13 €	11 €
Tarif Conférence	7 €	GRATUIT	7 €	GRATUIT
Tarif DÉCOUVERTE	5 €	5 €	7 €	7 €

Tarif Famille : pour l'achat simultané de places pour au moins un parent et un enfant (- de 18 ans), dans la limite de deux parents.

Tarif réduit : fournir un justificatif à l'achat de place(s).

Jeune (- de 18 ans), Étudiant (- de 26 ans), CE et association, Professionnel du spectacle, Personne justifiant d'une reconnaissance MDPH, Bénéficiaire des minima sociaux (ASS, RSA, ASPA).

Tarif Découverte : ce tarif unique est accordé pour les spectacles identifiés **DÉCOUVERTE**

Tarif Irignois : pour les habitants d'Irigny, sur présentation d'un justificatif de domicile (- de 3 mois) à l'achat de place(s).



NOUVEAUTÉ !

LE PASS SAISON CULTURELLE REMPLACE LES ABONNEMENTS

Cette saison, nous vous proposons un Pass saison culturelle ! Il vous permettra de recevoir les informations en avant-première et d'avoir une réelle liberté dans le choix de vos spectacles.

LE PASS SAISON CULTURELLE EST NOMINATIF ET GRATUIT

L'inscription au Pass n'est pas conditionnée par l'achat de place de spectacle. Pour vous inscrire, complétez lisiblement le formulaire d'inscription en page 53 et renvoyez-le au Service Culture.

AVANTAGES

- **Réduction de 2 €** accordée sur le tarif plein et le tarif réduit par spectacle,
- **Règlement possible en deux fois** par mandat SEPA, à partir de 45€ d'achat (voir en billetterie),
- **Gratuité** sur les conférences,
- **Priorité d'inscription** sur les événements en jauge réduite,
- **Possibilité d'échanger votre place** pour un autre spectacle de la saison jusqu'à 24h avant le jour de votre spectacle,
- **Informations** en avant-première et priorité d'accès aux actions (rencontre, atelier...),
- **Invitations** à des temps privilégiés en petit comité : visite technique du théâtre adaptée et sur mesure, rencontre avec les artistes en résidence.

INSCRIPTION AU PASS SAISON CULTURELLE 23-24



Le Pass est nominatif et gratuit. Remplissez 1 formulaire par personne (disponible en téléchargement sur irigny.fr)

CHAMPS OBLIGATOIRES

NOM

PRÉNOM

CODE POSTAL VILLE

POUR ÊTRE EN CONTACT Complétez au moins 1 champ pour être joignable jusqu'au jour de votre venue

TÉL. COURRIEL

POUR RECEVOIR LA PROCHAINE BROCHURE CULTURELLE PAR VOIE POSTALE

ADRESSE

POUR MIEUX VOUS CONNAÎTRE

Cochez la case qui correspond à votre tranche d'âge

- Moins de 12 ans 12 - 18 ans 18 - 26 ans
 27 - 50 ans 50 - 64 ans 65 ans et +

PLACEMENT

Quand le placement est numéroté, les spectateurs sont placés au mieux dans la salle, selon les disponibilités restantes. Vous venez en groupe ? Regroupez vos bulletins pour que vos souhaits soient traités simultanément (8 max).

VOUS AVEZ BESOIN D'UNE ASSISTANCE SPÉCIALE POUR VOTRE PLACEMENT EN SALLE

Indiquez-le au service Billetterie au moment de votre achat, sur place, ou au 04 72 30 47 90, ou à billetterie.semaphore@irigny.fr

TRAITEMENT DE VOS DONNÉES

J'accepte que la Ville d'Irigny utilise mon adresse électronique pour m'envoyer la newsletter, les bons plans et les informations sur les rendez-vous culturels proposés par le Service Culture (le Sémaphore et la Bibliothèque).

Les informations portées sur ce formulaire font l'objet d'un traitement informatisé destiné à enregistrer l'inscription au Pass 23/24 par le Service Culture de la Ville d'Irigny. Conformément à la loi « informatique et libertés », les données sont conservées pour une durée de trois ans et vous bénéficiez d'un droit d'accès et de rectification aux informations qui vous concernent. Si vous souhaitez exercer ce droit, veuillez contacter notre service par courrier ou à billetterie.semaphore@irigny.fr.

POUR LES DÉTENTEURS DU

PASS SAISON

(1 bulletin par personne)

BULLETIN DE RÉSERVATION
(Guichet / Correspondance)

PASS SAISON

JE CHOISIS MES SPECTACLES ET J'ENTOURE MES TARIFS

SPECTACLE

	📅	🕒	👥	📍	IRIGNOIS		EXTÉRIEUR	
					Normal	Réduit	Normal	Réduit
<input type="checkbox"/> VENUS' BIRDS	SA 27 JAN	20h30	NUM.	Sémaphore	16 €	8 €	22 €	11 €
<input type="checkbox"/> HOND'ICAP	VE 02 FÉV	20h30	NUM.	Sémaphore	16 €	8 €	22 €	11 €
<input type="checkbox"/> ODYSSEE	VE 09 FÉV	20h30	NUM.	Sémaphore	16 €	8 €	22 €	11 €
<input type="checkbox"/> ÎLES	ME 14 FÉV	16h30	LIB.	Sémaphore	5 €	5 €	7 €	7 €
<input type="checkbox"/> LA FERME DES ANIMAUX	MA 12 MAR	19h30	LIB.	Pastorale	5 €	5 €	7 €	7 €
<input type="checkbox"/> LA VISITE	VE 15 MAR	20h30	NUM.	Sémaphore	16 €	8 €	22 €	11 €
<input type="checkbox"/> JOÃO SELVA	JE 28 MAR	20h30	LIB.	Pastorale	16 €	8 €	22 €	11 €
<input type="checkbox"/> DANS MON BEAU JARDIN...	ME 10 AVR	11h	LIB.	Sémaphore	5 €	5 €	7 €	7 €
<input type="checkbox"/> HÔTEL COSMOS	VE 12 AVR	20h30	NUM.	Sémaphore	16 €	8 €	22 €	11 €
<input type="checkbox"/> ON NE PARLE... DES MOUFLES	MA 14 MAI	20h30	LIB.	Sémaphore	16 €	8 €	22 €	11 €
<input type="checkbox"/> LIBRE ARBITRE	VE 31 MAI	20h30	NUM.	Sémaphore	16 €	8 €	22 €	11 €
					€	€	€	€

JE FAIS MON TOTAL

AVANTAGES

PASS SAISON

MES CONFÉRENCES SONT GRATUITES

CONFÉRENCE

	📅	🕒	👥	📍	GRATUIT
<input type="checkbox"/> LA MUSIQUE ET LA VIE	SA 03 FÉV	15h	LIB.	Sémaphore	Il est toutefois nécessaire d'être muni d'un billet pour accéder à la salle.
<input type="checkbox"/> GÉRER LES ÉCRANS...	SA 10 FÉV	15h	LIB.	Sémaphore	
<input type="checkbox"/> SOUFFRANCES ADOLESCENTES...	MA 26 MAR	19h30	LIB.	Sémaphore	

AVANTAGES

PASS SAISON

J'AI UNE PRIORITÉ D'INSCRIPTION SUR LES RENDEZ-VOUS DE LA BIBLIOTHÈQUE

RENDEZ-VOUS DE LA BIBLIOTHÈQUE

S'inscrire directement au **04 78 46 27 17** ou à bibliotheque@irigny.fr

L'ÉQUIPE DU SERVICE CULTURE

Florence Böhm

Chargée de projets culturels, référente Patrimoine

Eric Fanget

Régisseur général

Camille Fartzoff

Médiatrice culturelle

Isabelle Hariche

Bibliothécaire

Corinne Hoingne

Chargée d'accueil, référente billetterie

Mélanie Lavérie

Directrice des Affaires culturelles

Stéphanie Martins

Chargée d'action culturelle, référente communication

Magdalena Mazurek

Bibliothécaire

Nathalie Vaunois

Bibliothécaire

Véronique Vauthier

Administratrice

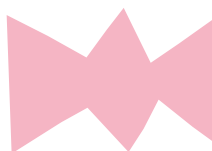
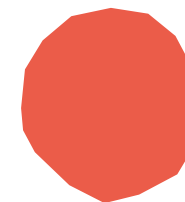
Ainsi que les personnels intermittents et vacataires qui participent au déroulement d'une saison réussie.

Contact Sémaphore

04 72 30 47 90

Contact Bibliothèque municipale

04 78 46 27 17



PROGRAMME DE JANVIER À JUILLET 2024



SPECTACLES

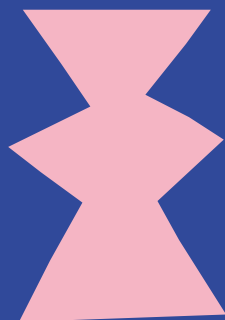
ASSOCIATIONS

LECTURES

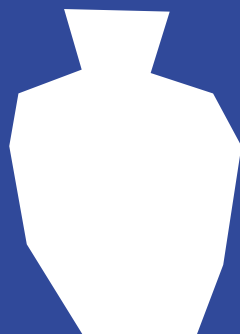
CONFÉRENCES

ARTISTES
EN RÉSIDENCE

EXPOSITIONS



IRIGNY.FR 



SERVICE CULTURE D'IRIGNY

LE SÉMAPHORE
LA PASTORALE

LA BIBLIOTHÈQUE
SALLE PASSERELLES